

# Инсталляционные приборы



Инсталляционные и защитные  
приборы для монтажа  
в распределительные щиты.

Автоматические  
выключатели

Устройства защитного  
отключения

Разрядники  
перенапряжения

Остальные приборы  
и принадлежности

## Каталог 2006 - 2007

Действует с 1.6.2006

# MOELLER



We keep power under control.

# Содержание

## Коммерческие данные

	Устройства защитного отключения PF7.....	3
	Дифференциальные реле PFR.....	7
	Накидные трансформаторы Z-WFR.....	7
	Устройства защитного отключения PHF7.....	9
	Устройства защитного отключения PFDM.....	11
	Устройства защитного отключения PF6.....	13
	Модуль устройства защитного отключения PBHT.....	15
	Дифференциальные автоматические выключатели PFL7, 1+N-полюсные.....	17
	Дифференциальные автоматические выключатели PFL6, 1+N-полюсные.....	21
	Автоматические выключатели PL7.....	23
	Автоматические выключатели PLI.....	29
	Автоматические выключатели PL6.....	31
	Автоматические выключатели PLHT.....	35
	Остальные модульные приборы.....	41
	Соединительные системы.....	61
	Предохранители и предохранительные разъединители.....	63
	Силовые автоматические выключатели PMC и выключатели PSC.....	71
	Разрядники перенапряжения класса В.....	77
	Разрядники перенапряжения класса В+С.....	79
	Разрядники перенапряжения класса С.....	80
	Разрядники перенапряжения класса D.....	82


## Объяснения относительно используемого обозначения

Новинка

Тип, снимаемый с производства

Изменение обозначения или кода для заказа

## Устройства защитного отключения PF7

- Комплектный ассортимент компактных устройств защитного отключения до 100 А
- Номинальная условная устойчивость к короткому замыканию 10 кА
- Предназначены главным образом для защиты от несчастного случая, вызванного поражением электрическим током и защиты имущества
- Широкое предложение исполнений (типы G, S, A, G/A, S/A, R, U, ...)
- Специальные устройства защитного отключения типа U для цепей с частотными преобразователями с высокой устойчивостью к нежелательному отключению
- Возможность дополнительного монтажа принадлежностей
-  Морозоустойчивые

SG 05506



## Устройства защитного отключения PF7

- Можно использовать для дополнительной защиты от поражения электрическим током при прикосновении к неизолированным токоведущим частям ( $I_{\Delta n} \leq 30 \text{ mA}$ ), для защиты от поражения электрическим током при прикосновении к изолированным частям оборудования ( $I_{\Delta n} > 30 \text{ mA}$ ) или для защиты имущества от пожара ( $I_{\Delta n} \leq 300 \text{ mA}$ )
- Номинальная условная устойчивость к короткому замыканию 10 кА
- Сторона подключения к сети произвольная
- возможность выбора вводных/выводных зажимов
- Функция прибора не зависит от его положения
- Индикатор положения контактов выключено - включено
- Двойная функция зажимов - болтовые / хомутные
- Свободный зажим при использовании соединительной рейки
- 4-х полюсное УЗО может использоваться так же и в качестве 2-х полюсного или 3-х полюсного
- Клавиша проверки Т должна быть активирована один раз в месяц
- У приборов с номинальным током 80 и 100 А необходимо обеспечить защиту от перегрузки контактов
- Сечение присоединяемых проводов 1,5-35 мм<sup>2</sup>

## Устойчивость к импульсному току 250 А

- Тип АС - чувствительность к переменному току утечки
- Без задержки отключения - устойчивость к импульсному току 250 А

$I_n/I_{\Delta n}$ [A]	Типовое обозначение	Код для заказа	Упаковка (шт.)
<b>2-х полюсные</b>			
25/0,03	PF7-25/2/003	263577	1/60
25/0,10	PF7-25/2/01	263578	1/60
40/0,03	PF7-40/2/003	263579	1/60
40/0,10	PF7-40/2/01	263580	1/60
63/0,03	PF7-63/2/003	263581	1/60
63/0,10	PF7-63/2/01	263582	1/60
63/0,30	PF7-63/2/03	263583	1/60
<b>4-х полюсные</b>			
25/0,03	PF7-25/4/003	263584	1/30
25/0,10	PF7-25/4/01	263585	1/30
40/0,03	PF7-40/4/003	263586	1/30
40/0,10	PF7-40/4/01	263587	1/30
40/0,30	PF7-40/4/03	263588	1/30
40/0,50	PF7-40/4/05	263589	1/30
63/0,03	PF7-63/4/003	263590	1/30
63/0,10	PF7-63/4/01	263591	1/30
63/0,30	PF7-63/4/03	263592	1/30
63/0,50	PF7-63/4/05	263593	1/30
80/0,03	PF7-80/4/003	263594	1/30
80/0,10	PF7-80/4/01	263595	1/30
80/0,30	PF7-80/4/03	263596	1/30
80/0,50	PF7-80/4/05	263597	1/30
100/0,03	PF7-100/4/003	102925	1/30
100/0,10	PF7-100/4/01	102926	1/30
100/0,30	PF7-100/4/03	102927	1/30
100/0,50	PF7-100/4/05	102928	1/30

sg 05406



SG05506



## Устойчивость к импульсному току 250 А, чувствительность так же и к пульсирующему постоянному току

- Тип А - чувствительность к переменным и пульсирующим постоянным токам утечки
- Без задержки отключения - устойчивость к импульсному току 250 А

$I_n/I_{\Delta n}$ [A]	Типовое обозначение	Код для заказа	Упаковка (шт.)
<b>2-х полюсные</b>			
16/0,01	PF7-16/2/001-A	263598	1/60
25/0,03	PF7-25/2/003-A	263599	1/60
25/0,10	PF7-25/2/01-A	263600	1/60
25/0,30	PF7-25/2/03-A	263601	1/60
40/0,03	PF7-40/2/003-A	263602	1/60
40/0,10	PF7-40/2/01-A	263603	1/60
40/0,30	PF7-40/2/03-A	263604	1/60
63/0,03	PF7-63/2/003-A	263605	1/60
63/0,10	PF7-63/2/01-A	263606	1/60
63/0,30	PF7-63/2/03-A	263607	1/60

sg 05406



SG05506



### 4-х полюсные

25/0,03	PF7-25/4/003-A	263608	1/30
25/0,10	PF7-25/4/01-A	263609	1/30
25/0,30	PF7-25/4/03-A	263610	1/30
40/0,03	PF7-40/4/003-A	263611	1/30
40/0,10	PF7-40/4/01-A	263612	1/30
40/0,30	PF7-40/4/03-A	263613	1/30
63/0,03	PF7-63/4/003-A	263614	1/30
63/0,10	PF7-63/4/01-A	263615	1/30
63/0,30	PF7-63/4/03-A	263616	1/30
80/0,03	PF7-80/4/003-A	263617	1/30
80/0,30	PF7-80/4/03-A	263618	1/30
100/0,03	PF7-100/4/003-A	102929	1/30
100/0,10	PF7-100/4/01-A	102930	1/30
100/0,30	PF7-100/4/03-A	102931	1/30
100/0,50	PF7-100/4/05-A	102932	1/30

### Устойчивость к импульсному току 3 кА, тип G

- Тип AC - чувствительность к переменному току утечки
- G с задержкой отключения - устойчивость к импульсному току 3 кА

$I_n/I_{\Delta n}$ [A]	Типовое обозначение	Код для заказа	Упаковка (шт.)
------------------------	---------------------	----------------	----------------

### 2-х полюсные

25/0,03	PF7-25/2/003-G	263619	1/60
25/0,10	PF7-25/2/01-G	263620	1/60
40/0,03	PF7-40/2/003-G	263621	1/60
40/0,10	PF7-40/2/01-G	263622	1/60

sg 05406



### 4-х полюсные

40/0,03	PF7-40/4/003-G	263623	1/30
40/0,10	PF7-40/4/01-G	263624	1/30
63/0,03	PF7-63/4/003-G	263625	1/30
63/0,10	PF7-63/4/01-G	263627	1/30

SG05506



### Устойчивость к импульсному току 3 кА, предназначенные для рентгеновских приборов - R

- Тип A - чувствительность к переменным и пульсирующим постоянным токам утечки
- R - предназначено для рентгеновских приборов - устойчивость к импульсному току 3 кА

$I_n/I_{\Delta n}$ [A]	Типовое обозначение	Код для заказа	Упаковка (шт.)
------------------------	---------------------	----------------	----------------

### 4-х полюсные

63/0,03	PF7-63/4/003-R	263628	1/30
100/0,03	PF7-100/4/003-R	102935	1/30

SG05506



sg 05406



Селективные, устойчивость к импульсному току 5 кА, тип S



- Тип AC - чувствительность к переменному току утечки
- S селективные с задержкой отключения - устойчивость к импульсному току 5 кА

$I_n/I_{\Delta n}$ [A]	Типовое обозначение	Код для заказа	Упаковка (шт.)
<b>2-х полюсные</b>			
40/0,10	PF7-40/2/01-S	263629	1/60
40/0,30	PF7-40/2/03-S	263630	1/60
<b>4-х полюсные</b>			
80/0,10	PF7-80/4/01-S	263636	1/30

SG05506



Селективные, устойчивость к импульсному току 5 кА, чувствительные так же и к постоянным пульсирующим токам, тип S/A



- Тип A - чувствительность к переменным и пульсирующим постоянным токам утечки
- S - селективные с задержкой отключения - устойчивость к импульсному току 5 кА

$I_n/I_{\Delta n}$ [A]	Типовое обозначение	Код для заказа	Упаковка (шт.)
<b>4-х полюсные</b>			
25/0,10	PF7-25/4/01-S/A	263631	1/30
40/0,10	PF7-40/4/01-S/A	263632	1/30
40/0,30	PF7-40/4/03-S/A	263633	1/30
63/0,10	PF7-63/4/01-S/A	263634	1/30
63/0,30	PF7-63/4/03-S/A	263635	1/30
80/0,30	PF7-80/4/03-S/A	263637	1/30
100/0,30	PF7-100/4/03-S/A	292494	1/30

SG05506



Селективные, устойчивость к импульсному току 5 кА, для цепей с частотными преобразователями, тип U



- Тип A - чувствительность к переменным и пульсирующим постоянным токам утечки
- U - предназначенный для цепей с частотными преобразователями
- S - селективные с задержкой отключения - устойчивость к импульсному току 5 кА

$I_n/I_{\Delta n}$ [A]	Типовое обозначение	Код для заказа	Упаковка (шт.)
<b>4-х полюсные</b>			
40/0,10	PF7-40/4/01-U	263638	1/30
40/0,30	PF7-40/4/03-U	263639	1/30
63/0,10	PF7-63/4/01-U	263640	1/30
63/0,30	PF7-63/4/03-U	263641	1/30
80/0,30	PF7-80/4/03-U	292495	1/30
100/0,30	PF7-100/4/03-U	292496	1/30

Компактные устройства защитного отключения типа U - см. стр. 8.

## Пломбируемый кожух Z-RC/AK

- Для PF7, PFR (невозможно использовать для PFDM)

	Типовое обозначение	Код для заказа	Упаковка (шт.)
для 2-х полюсных	Z-RC/AK-2TE	285385	10/30
для 4-х полюсных	Z-RC/AK-4TE	101062	10/600

Z-HWS




## Табличка с предупреждением Z-HWS-FI

- Предупреждение эксплуатационника об обязанности регулярной проверки функции УЗО (1 раз в месяц)
- Языки: D, E, I, F, CZ, RUS, PL, H

	Типовое обозначение	Код для заказа	Упаковка (шт.)
Табличка с предупреждением	Z-HWS-FI	236980	100

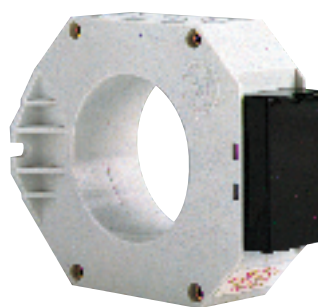
## Дифференциальные реле PFR Накидные трансформаторы Z-WFR

- Специальные дифференциальные реле и накидные трансформаторы, предназначенные для комплекта устройства защитного отключения с непрямым отключением
- Номинальный ток до 400 А
- Номинальный остаточный ток 0,3 А и 1 А
- Стандартное исполнение типа S/A для нормальных проводок
- Тип U для цепей с частотными преобразователями
-  Морозоустойчивые

5G05606



420801F





## Дифференциальные реле PFR



- Можно использовать для дополнительной защиты от поражения электрическим током при прикосновении к неизолированным токоведущим частям ( $I_{\Delta n} > 30 \text{ mA}$ ) или для защиты имущества от пожара ( $I_{\Delta n} \leq 300 \text{ mA}$ )
- Индикатор положения контактов реле выключено-включено
- 2 размыкающие контакты
- Номинальный ток контактов реле 25 A / 400 В DC, 16 A / 230 В AC

Селективные, устойчивость к импульсному току 5 кА, чувствительные так же и к постоянным пульсирующим токам, тип S/A

- Тип А - чувствительность к переменному току утечки
- S - селективные с задержкой отключения - устойчивость к импульсному току 5 кА
- PFR2-...S/A можно комбинировать только с Z-WFR 2-S/A
- PFR3-...S/A можно комбинировать только с Z-WFR 3-S/A

$I_{\Delta n}$ [A]	Типовое обозначение	Код для заказа	Упаковка (шт.)
0,30	PFR2-03-S/A	235864	1/30
0,30	PFR3-03-S/A	235865	1/30
1,0	PFR2-1-S/A	235866	1/30
1,0	PFR3-1-S/A	235867	1/30

5G05606

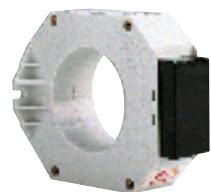


## Накидные трансформаторы Z-WFR для дифференциальных реле PFR- S/A



Диаметр отверстия для кабеля макс.	Типовое обозначение	Код для заказа	Упаковка (шт.)
60 мм	Z-WFR 2-S/A	236981	1
130 мм	Z-WFR 3-S/A	236982	1

420801



Селективные, устойчивость к импульсному току 5 кА, для цепей с частотными преобразователями, тип U



- Тип А - чувствительность к переменному току утечки
- U - предназначенный для цепей с частотными преобразователями
- S - селективные с задержкой отключения - устойчивость к импульсному току 5 кА
- PFR2-...U можно комбинировать только с Z-WFR2-U
- PFR3-...U можно комбинировать только с Z-WFR3-U

$I_{\Delta n}$ [A]	Типовое обозначение	Код для заказа	Упаковка (шт.)
0,30	PFR2-03-U	235868	1/30
0,30	PFR3-03-U	235869	1/30
1,0	PFR2-1-U	235870	1/30
1,0	PFR3-1-U	235871	1/30

5G05606

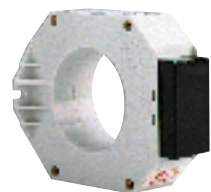


## Накидные трансформаторы Z-WFR для дифференциальных реле PFR-U

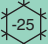


Диаметр отверстия для кабеля макс.	Типовое обозначение	Код для заказа	Упаковка (шт.)
60 мм	Z-WFR 2-U	104386	1
130 мм	Z-WFR 3-U	104387	1

420801



## Устройства защитного отключения RHF7

- Устройства защитного отключения с высокой эксплуатационной надежностью
- Высокая устойчивость к нежелательному отключению - тип G, S, G/A
- Не нужны регулярные ежемесячные проверки функции защитного устройства отключения
- Встроенная тепловая защита контактов от перегрузки
-  Морозоустойчивые

SG5602



## Устройства защитного отключения PHF7

- Можно использовать для дополнительной защиты от поражения электрическим током при прикосновении к неизолированным токоведущим частям ( $I_{\Delta n} \leq 30 \text{ mA}$ ), для защиты от поражения электрическим током при прикосновении к изолированным частям оборудования ( $I_{\Delta n} > 30 \text{ mA}$ ) или для защиты имущества от пожара ( $I_{\Delta n} \leq 300 \text{ mA}$ )
- Номинальная условная устойчивость к короткому замыканию 10 кА
- Встроенная тепловая защита контактов от перегрузки
- Высокая эксплуатационная надежность - не нужны регулярные ежемесячные проверки
- Клавиша проверки Т должна быть активирована один раз в год
- Сторона подключения к сети произвольная - возможность выбора вводных / выводных зажимов
- Функция прибора не зависит от его положения
- Индикатор положения контактов выключено - включено
- Двойная функция зажимов - болтовые / хомутные
- Свободный зажим при использовании соединительной рейки

SG5502



## Устойчивость к импульсному току 3 кА, тип G



- Тип АС - чувствительность к переменному току утечки
- G с задержкой отключения - устойчивость к импульсному току 3 кА

$I_n/I_{\Delta n}$ [A]	Типовое обозначение	Код для заказа	Упаковка (шт.)
<b>2-х полюсные</b>			
25/0,03	PHF7-25/2/003-G	263642	1/60
40/0,03	PHF7-40/2/003-G	263643	1/60

SG5602



## 4-х полюсные

25/0,03	PHF7-25/4/003-G	263644	1/30
40/0,03	PHF7-40/4/003-G	263645	1/30
63/0,03	PHF7-63/4/003-G	263646	1/30

SG20902



## Устойчивость к импульсному току 3 кА, чувствительные так же и к постоянным пульсирующим токам, тип G/A



- Тип А - чувствительность к переменным и пульсирующим постоянным токам утечки
- G - с задержкой отключения - устойчивость к импульсному току 3 кА

$I_n/I_{\Delta n}$ [A]	Типовое обозначение	Код для заказа	Упаковка (шт.)
<b>4-х полюсные</b>			
40/0,03	PHF7-40/4/003-G/A	263647	1/30
63/0,03	PHF7-63/4/003-G/A	263648	1/30

SG21002



## Селективные, устойчивость к импульсному току 5 кА, тип S



- Тип АС - чувствительность к переменному току утечки
- S - селективные с задержкой отключения - устойчивость к импульсному току 5 кА

$I_n/I_{\Delta n}$ [A]	Типовое обозначение	Код для заказа	Упаковка (шт.)
<b>4-х полюсные</b>			
40/0,10	PHF7-40/4/01-S	263649	1/30
40/0,30	PHF7-40/4/03-S	263650	1/30
63/0,10	PHF7-63/4/01-S	263651	1/30
63/0,30	PHF7-63/4/03-S	263652	1/30

## Устройства защитного отключения PFDM

- Устройства защитного отключения PFDM для номинальных токов до 125 А
- Пригодны так же и для дополнительной защиты от поражения электрическим током при прикосновении к незащищенным токоведущим частям оборудования
- Возможность дополнительного монтажа блока вспомогательных контактов
- Специальные устройства защитного отключения для различных применений - типы AC, A и S/A
- ❄️ Морозоустойчивые

SG0802



## Устройства защитного отключения PFDM

- Можно использовать для дополнительной защиты от поражения электрическим током при прикосновении к неизолированным токоведущим частям ( $I_{\Delta n} \leq 30 \text{ mA}$ ), для защиты от поражения электрическим током при прикосновении к изолированным частям оборудования ( $I_{\Delta n} > 30 \text{ mA}$ ) или для защиты имущества от пожара ( $I_{\Delta n} \leq 300 \text{ mA}$ )
- Номинальная условная устойчивость к короткому замыканию 10 кА
- Сторона подключения к сети произвольная - возможность выбора вводных / выводных зажимов
- Функция прибора не зависит от его положения
- Индикатор положения контактов выключено - включено
- Двойная функция зажимов - болтовые / хомутные
- Свободный зажим при использовании соединительной рейки
- Клавиша проверки Т должна быть активирована один раз в месяц
- Сечение присоединяемых проводов 1,5-50 мм<sup>2</sup>



SG0802



## Устойчивость к импульсному току (0,5 мкс / 100 кГц)

- Тип АС - чувствительность к переменному току утечки
- Без задержки отключения

$I_n/I_{\Delta n}$ [A]	Типовое обозначение	Код для заказа	Упаковка (шт.)
------------------------	---------------------	----------------	----------------

### 4-х полюсные

125/0,03	PFDM-125/4/003	235916	1/30
125/0,10	PFDM-125/4/01	235917	1/30
125/0,30	PFDM-125/4/03	235918	1/30
125/0,50	PFDM-125/4/05	235919	1/30

- Тип А - чувствительность к переменному и пульсирующему току утечки
- Без задержки отключения



$I_n/I_{\Delta n}$ [A]	Типовое обозначение	Код для заказа	Упаковка (шт.)
------------------------	---------------------	----------------	----------------

### 4-х полюсные

125/0,03	PFDM-125/4/003-A	235920	1/30
125/0,10	PFDM-125/4/01-A	235921	1/30
125/0,30	PFDM-125/4/03-A	235922	1/30
125/0,50	PFDM-125/4/05-A	235923	1/30

- Тип S/A - чувствительность к переменному и пульсирующему току утечки
- Селективные - с задержкой отключения 40 мс



$I_n/I_{\Delta n}$ [A]	Типовое обозначение	Код для заказа	Упаковка (шт.)
------------------------	---------------------	----------------	----------------

### 4-х полюсные

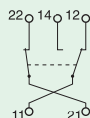
125/0,30	PFDM-125/4/03-S/A	285639	1/30
125/0,50	PFDM-125/4/05-S/A	285640	1/30

## Принадлежности устройств защитного отключения PFDM


Описание	Порядок контактов	Типовое обозначение	Код для заказа	Упаковка (шт.)
----------	-------------------	---------------------	----------------	----------------

Вспомогательные контакты 6 А (AC11) 230 В AC	1 замык. + 1 размык. Z-HD		265620	1
----------------------------------------------	---------------------------	--	--------	---

### Схема соединения



## Устройства защитного отключения PF6

- Экономичная серия устройств защитного отключения
- Номинальная условная устойчивость к короткому замыканию 6 кА
- Предназначены главным образом для защиты от несчастного случая, вызванного поражением электрическим током, и для защиты имущества
- Возможность дополнительного монтажа принадлежностей
-  Морозоустойчивые

SG05506



## Устройства защитного отключения PF6

- Можно использовать для дополнительной защиты от поражения электрическим током при прикосновении к неизолированным токоведущим частям ( $I_{\Delta n} \leq 30 \text{ mA}$ ), для защиты от поражения электрическим током при прикосновении к изолированным частям оборудования ( $I_{\Delta n} > 30 \text{ mA}$ ) или для защиты имущества от пожара в результате ползучих токов ( $I_{\Delta n} \leq 300 \text{ mA}$ )
- Номинальная условная устойчивость к короткому замыканию 6 кА
- Сторона подключения к сети произвольная - возможность выбора вводных / выводных зажимов
- Функция прибора не зависит от его положения
- Индикатор положения контактов выключено - включено
- Двойная функция зажимов - болтовые / хомутные
- Возможности использования соединительной рейки
- 4-х полюсное УЗО может использоваться так же и в качестве 2-х полюсного или 3-х полюсного
- Клавиша проверки Т должна быть активирована один раз в месяц
- Сечение присоединяемых проводов 1,5-35 мм<sup>2</sup>

## Устойчивость к импульсному току 250 А



- Тип АС - чувствительность к переменному току утечки
- Без задержки отключения - устойчивость к импульсному току 250 А

$I_n/I_{\Delta n}$ [A]	Типовое обозначение	Код для заказа	Упаковка (шт.)
------------------------	---------------------	----------------	----------------

### 2-х полюсные

25/0,03	PF6-25/2/003	286492	1/60
40/0,03	PF6-40/2/003	286496	1/60
40/0,30	PF6-40/2/03	286498	1/60

### 4-х полюсные

25/0,03	PF6-25/4/003	286504	1/30
40/0,03	PF6-40/4/003	286508	1/30
40/0,30	PF6-40/4/03	286510	1/30
63/0,03	PF6-63/4/003	286512	1/30
63/0,30	PF6-63/4/03	286514	1/30

SG05406



SG 055506



## Модули устройства защитного отключения РВНТ

- Для комбинации с автоматическим выключателем PLHT
- Дополнительный модуль УЗО (монтаж при помощи винтов)
- 4-х полюсное исполнение
- Высокая гибкость и простая установка благодаря переменному присоединению
- Вспомогательный замыкающий контакт стандартно во всех типах РВНТ
- Винтовое соединение с PLHT может быть в любой момент демонтировано. Потом в случае изменения защищаемой проводки можно приспособить установку к актуальным требованиям
- Позволяет различные комбинации характеристик благодаря различным номинальным токам и характеристикам отключения автоматических выключателей PLHT

SG6002





## Модули устройства защитного отключения РВНТ

- Для монтажа рядом с автоматическими выключателями PLHT
- Условная устойчивость к короткому замыканию РВНТ + PLHT определена отключающей способностью автоматического выключателя PLHT (15-25 кА)
- Встроенный вспомогательный замыкающий контакт
- Провода для соединения с PLHT и соединительные винты являются составной частью поставки
- 4-х полюсное исполнение

SG6002



- Тип А - чувствительность к переменному и пульсирующему току утечки
- Устойчивость к импульсному току 250 А

$I_n/I_{\Delta n}$ [A]	Типовое обозначение	Код для заказа	Упаковка (шт.)
80/0,03	РВНТ-80/4/003-A	248827	1/4
80/0,30	РВНТ-80/4/03-A	248829	1/4
80/0,50	РВНТ-80/4/05-A	248832	1/4
80/1,00	РВНТ-80/4/1-A	248835	1/4
125/0,03	РВНТ-125/4/003-A	248808	1/4
125/0,30	РВНТ-125/4/03-A	248810	1/4
125/0,50	РВНТ-125/4/05-A	248813	1/4
125/1,00	РВНТ-125/4/1-A	248816	1/4

SG6002



- Тип А - чувствительность к переменному и пульсирующему току утечки
- Селективные, устойчивость к импульсному току 5 кА

$I_n/I_{\Delta n}$ [A]	Типовое обозначение	Код для заказа	Упаковка (шт.)
80/0,30	РВНТ-80/4/03-S/A	248830	1/4
80/0,50	РВНТ-80/4/05-S/A	248833	1/4
80/1,00	РВНТ-80/4/1-S/A	248836	1/4
125/0,30	РВНТ-125/4/03-S/A	248811	1/4
125/0,50	РВНТ-125/4/05-S/A	248814	1/4
125/1,00	РВНТ-125/4/1-S/A	248817	1/4


## Независимый расцепитель для модулей РВНТ

SG9998



Диапазон рабочего напряжения	Типовое обозначение	Код для заказа	Упаковка (шт.)
110–415 В AC / 110–230 В DC	Z-BHASA/230	248445	8
12–60 В AC/DC	Z-BHASA/24	248444	8

## Дифференциальные автоматические выключатели PFL7, 1+N-полюсные

- Комбинированное устройство защитного отключения / автоматический выключатель
- Характеристика отключения автоматического выключателя В, С
- Отключающая способность автоматического выключателя 10 кА
- Номинальный ток до 40 А
- Индикатор положения контактов выключено - включено
- Правильное присоединение проводов в зажимы определяет направляющая шторка
- Трехпозиционная защелка для простого монтажа на приборную рейку согласно EN 50022 и для демонтажа
- Возможность дополнительного монтажа принадлежностей
-  Морозоустойчивые

SG4202



## Дифференциальные автоматические выключатели PFL7

- Можно использовать для дополнительной защиты от поражения электрическим током при прикосновении к неизолированным токоведущим частям ( $I_{\Delta n} \leq 30 \text{ mA}$ )
- Отключающая способность автоматического выключателя 10 кА
- Сторона подключения к сети произвольная - возможность выбора приводных / выводных зажимов
- Функция прибора не зависит от его положения
- Индикатор положения контактов выключено - включено
- Двойная функция зажимов - болтовые / хомутные
- Свободный зажим при использовании соединительной рейки
- Клавиша проверки Т должна быть активирована один раз в месяц
- Сечение присоединяемых проводов 1-25 мм<sup>2</sup>

### Устойчивость к импульсному току 250 А

#### Отключающая способность автоматического выключателя 10 кА, 1+N-полюсные

- Тип АС - чувствительность к переменному току утечки
- Без задержки отключения - устойчивость к импульсному току 250 А

$I_n/I_{\Delta n}$ [A]	Типовое обозначение	Код для заказа	Упаковка (шт.)
<b>Характеристика В</b>			
6/0,03	PFL7-6/1N/B/003	263430	1/60
10/0,03	PFL7-10/1N/B/003	263434	1/60
13/0,03	PFL7-13/1N/B/003	263518	1/60
16/0,03	PFL7-16/1N/B/003	263534	1/60
20/0,03	PFL7-20/1N/B/003	263540	1/60
25/0,03	PFL7-25/1N/B/003	263546	1/60
32/0,03	PFL7-32/1N/B/003	263552	1/60
40/0,03	PFL7-40/1N/B/003	263558	1/60

#### Характеристика С

6/0,03	PFL7-6/1N/C/003	263432	1/60
10/0,03	PFL7-10/1N/C/003	263516	1/60
13/0,03	PFL7-13/1N/C/003	263531	1/60
16/0,03	PFL7-16/1N/C/003	263537	1/60
20/0,03	PFL7-20/1N/C/003	263543	1/60
25/0,03	PFL7-25/1N/C/003	263549	1/60
32/0,03	PFL7-32/1N/C/003	263555	1/60
40/0,03	PFL7-40/1N/C/003	263561	1/60

Примечание: исполнение  $I_{\Delta n} = 0,3 \text{ A}$  по заказу.

SG4202



### Устойчивость к импульсному току 250 А, чувствительность так же и к пульсирующему постоянному току

#### Отключающая способность автоматического выключателя 10 кА, 1+N-полюсные

- Тип А - чувствительность к переменным и пульсирующим постоянным токам утечки
- Без задержки отключения - устойчивость к импульсному току 250 А

$I_n/I_{\Delta n}$ [A]	Типовое обозначение	Код для заказа	Упаковка (шт.)
<b>Характеристика В</b>			
6/0,03	PFL7-6/1N/B/003-A	263431	1/60
10/0,03	PFL7-10/1N/B/003-A	263435	1/60
13/0,03	PFL7-13/1N/B/003-A	263519	1/60
16/0,03	PFL7-16/1N/B/003-A	263535	1/60

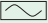
#### Характеристика С

6/0,03	PFL7-6/1N/C/003-A	263515	1/60
10/0,03	PFL7-10/1N/C/003-A	263517	1/60
13/0,03	PFL7-13/1N/C/003-A	263532	1/60
16/0,03	PFL7-16/1N/C/003-A	263538	1/60

Примечание: номинальные токи от 20 до 40 А по заказу.

SG4202



Устойчивость к импульсному току 3 кА, тип G 

Отключающая способность автоматического выключателя 10 кА, 1+N-полюсные

- Тип AC - чувствительность к переменному току утечки
- Тип G - с задержкой отключения мин. 10 мс - устойчивость к импульсному току 3 кА

$I_n/I_{\Delta n}$ [A]	Типовое обозначение	Код для заказа	Упаковка (шт.)
<b>Характеристика B</b>			
13/0,03	PFL7-13/1N/B/003-G	263530	1/60
16/0,03	PFL7-16/1N/B/003-G	263536	1/60
20/0,03	PFL7-20/1N/B/003-G	263542	1/60
25/0,03	PFL7-25/1N/B/003-G	263548	1/60

<b>Характеристика C</b>			
13/0,03	PFL7-13/1N/C/003-G	263533	1/60
16/0,03	PFL7-16/1N/C/003-G	263539	1/60
20/0,03	PFL7-20/1N/C/003-G	263545	1/60
25/0,03	PFL7-25/1N/C/003-G	263551	1/60


Примечание: другие номинальные токи по заказу.

5G4202





## Дифференциальные автоматические выключатели PFL6, 1+N-полюсные

- Экономичная серия, главным образом для бытовых проводок
- Комбинированное устройство защитного отключения / автоматический выключатель
- Характеристики отключения В, С
- Отключающая способность автоматического выключателя 6 кА
- Номинальный остаточный ток 30 мА
- Индикатор положения контактов выключено - включено
- Возможность дополнительного монтажа принадлежностей
-  Морозоустойчивые

wa\_sg16604



## Дифференциальные автоматические выключатели PFL6



- Можно использовать для дополнительной защиты от поражения электрическим током при прикосновении к неизолированным токоведущим частям ( $I_{\Delta n} \leq 30 \text{ mA}$ )
- Отключающая способность автоматического выключателя 6 кА
- Сторона подключения к сети произвольная
- возможность выбора приводных / выводных зажимов
- Функция прибора не зависит от его положения
- Индикатор положения контактов выключено - включено
- Двойная функция зажимов - болтовые / хомутные
- Возможности использования соединительной рейки
- Клавиша проверки Т должна быть активирована один раз в месяц
- Сечение присоединяемых проводов 1-25 мм<sup>2</sup>

### Устойчивость к импульсному току 250 А

### Отключающая способность автоматического выключателя 6 кА, 1+N-полюсные

- Тип АС - чувствительность к переменному току утечки
- Без задержки отключения - устойчивость к импульсному току 250 А

wa\_sg16604



wa\_sg16604



$I_n / I_{\Delta n}$ [A]	Типовое обозначение	Код для заказа	Упаковка (шт.)
--------------------------	---------------------	----------------	----------------

#### Характеристика В

6/0,03	PFL6-6/1N/B/003	286428	1/60
10/0,03	PFL6-10/1N/B/003	286429	1/60
13/0,03	PFL6-13/1N/B/003	286430	1/60
16/0,03	PFL6-16/1N/B/003	286431	1/60
20/0,03	PFL6-20/1N/B/003	286432	1/60
25/0,03	PFL6-25/1N/B/003	286433	1/60

#### Характеристика С

6/0,03	PFL6-6/1N/C/003	286464	1/60
10/0,03	PFL6-10/1N/C/003	286465	1/60
13/0,03	PFL6-13/1N/C/003	286466	1/60
16/0,03	PFL6-16/1N/C/003	286467	1/60
20/0,03	PFL6-20/1N/C/003	286468	1/60
25/0,03	PFL6-25/1N/C/003	286469	1/60

## Автоматические выключатели PL7

- Автоматический выключатель для защиты от перегрузки и короткого замыкания в электропроводках
- Характеристики отключения В, С, D
- Отключающая способность 10 кА
- Номинальный ток до 63 А
- Индикатор положения контактов выключено - включено
- Правильное присоединение проводов в зажимы определяет направляющая шторка
- Трехпозиционная защелка для простого монтажа на приборную рейку DIN и для демонтажа
- Возможность дополнительного монтажа принадлежностей

SG14402





## Автоматические выключатели PL7

- Номинальное напряжение 230/400В AC; 48 В DC
- Класс селективности 3 - высокая ограничивающая способность тока короткого замыкания
- Максимальный входной предохранитель 125 А gL
- Степень защиты IP20
- Индикатор положения контактов выключено - включено
- Сечение присоединяемых проводов 1-25 мм<sup>2</sup>
- Произвольное монтажное положение
- Возможность дополнительного монтажа принадлежностей

### Характеристика В, отключающая способность 10 кА

- Использование для защиты цепей осветительных приборов и штепсельных розеток с низкими импульсами тока

SG7502



Номинальный ток $I_n$ [A]	Типовое обозначение	Код для заказа	Упаковка (шт.)
<b>1-полюсные</b>			
2	PL7-B2/1	264839	12/120
4	PL7-B4/1	264850	12/120
6	PL7-B6/1	262673	12/120
10	PL7-B10/1	262674	12/120
13	PL7-B13/1	262675	12/120
16	PL7-B16/1	262676	12/120
20	PL7-B20/1	262677	12/120
25	PL7-B25/1	262678	12/120
32	PL7-B32/1	262679	12/120
40	PL7-B40/1	262690	12/120
50	PL7-B50/1	262691	12/120
63	PL7-B63/1	262692	12/120

SG14002



<b>1+N-полюсные 1,5 мод.</b>			
6	PL7-B6/1N	262727	8/80
10	PL7-B10/1N	262728	8/80
13	PL7-B13/1N	262729	8/80
16	PL7-B16/1N	262740	8/80
20	PL7-B20/1N	262741	8/80
25	PL7-B25/1N	262742	8/80
32	PL7-B32/1N	262743	8/80

SG8702



<b>2-х полюсные 2 мод.</b>			
6	PL7-B6/2	262761	6/60
10	PL7-B10/2	262762	6/60
13	PL7-B13/2	262764	6/60
16	PL7-B16/2	262765	6/60
20	PL7-B20/2	262766	6/60
25	PL7-B25/2	262767	6/60
32	PL7-B32/2	262768	6/60
40	PL7-B40/2	262769	6/60
50	PL7-B50/2	263350	6/60
63	PL7-B63/2	263351	6/60

SG14402



<b>3-х полюсные</b>			
6	PL7-B6/3	263386	4/40
10	PL7-B10/3	263387	4/40
13	PL7-B13/3	263388	4/40
16	PL7-B16/3	263389	4/40
20	PL7-B20/3	263390	4/40
25	PL7-B25/3	263391	4/40
32	PL7-B32/3	263392	4/40
40	PL7-B40/3	263393	4/40
50	PL7-B50/3	263400	4/40
63	PL7-B63/3	263401	4/40

SG9302



### 3+N-полюсные 4 мод.

6	PL7-B6/3N	263982	3/30
10	PL7-B10/3N	263983	3/30
13	PL7-B13/3N	263984	3/30
16	PL7-B16/3N	263985	3/30
20	PL7-B20/3N	263986	3/30
25	PL7-B25/3N	263987	3/30
32	PL7-B32/3N	263988	3/30
40	PL7-B40/3N	263989	3/30
50	PL7-B50/3N	263990	3/30
63	PL7-B63/3N	263991	3/30

### Характеристика С, отключающая способность 10 кА

- Использование для защиты цепей с электродвигателями или с повышенными импульсами тока

Номинальный ток $I_n$ [A]	Типовое обозначение	Код для заказа	Упаковка (шт.)
---------------------------	---------------------	----------------	----------------

### 1-полюсные

0,16	PL7-C0,16/1	262693	12/120
0,25	PL7-C0,25/1	262694	12/120
0,5	PL7-C0,5/1	262695	12/120
0,75	PL7-C0,75/1	262696	12/120
1	PL7-C1/1	262697	12/120
1,6	PL7-C1,6/1	262698	12/120
2	PL7-C2/1	262699	12/120
4	PL7-C4/1	262700	12/120
6	PL7-C6/1	262701	12/120
10	PL7-C10/1	262702	12/120
13	PL7-C13/1	262703	12/120
16	PL7-C16/1	262704	12/120
20	PL7-C20/1	262705	12/120
25	PL7-C25/1	262706	12/120
32	PL7-C32/1	262707	12/120
40	PL7-C40/1	262708	12/120
50	PL7-C50/1	262709	12/120
63	PL7-C63/1	262710	12/120

SG7502



### 1+N-полюсные 1,5 мод.

2	PL7-C2/1N	262744	8/80
4	PL7-C4/1N	262745	8/80
6	PL7-C6/1N	262746	8/80
10	PL7-C10/1N	262747	8/80
13	PL7-C13/1N	262748	8/80
16	PL7-C16/1N	262749	8/80
20	PL7-C20/1N	262750	8/80
25	PL7-C25/1N	262751	8/80
32	PL7-C32/1N	262752	8/80

SG14002



SG8702



Номинальный ток $I_n$ [A]	Типовое обозначение	Код для заказа	Упаковка (шт.)
<b>2-х полюсные</b>			
0,5	PL7-C0,5/2	263352	6/60
1	PL7-C1/2	263353	6/60
2	PL7-C2/2	263354	6/60
4	PL7-C4/2	263355	6/60
6	PL7-C6/2	263356	6/60
10	PL7-C10/2	263357	6/60
13	PL7-C13/2	263358	6/60
16	PL7-C16/2	263359	6/60
20	PL7-C20/2	263360	6/60
25	PL7-C25/2	263361	6/60
32	PL7-C32/2	263362	6/60
40	PL7-C40/2	263363	6/60
50	PL7-C50/2	263364	6/60
63	PL7-C63/2	263365	6/60

SG14402



<b>3-х полюсные</b>			
0,5	PL7-C0,5/3	263402	4/40
1	PL7-C1/3	263403	4/40
2	PL7-C2/3	263404	4/40
4	PL7-C4/3	263405	4/40
6	PL7-C6/3	263406	4/40
10	PL7-C10/3	263407	4/40
13	PL7-C13/3	263408	4/40
16	PL7-C16/3	263409	4/40
20	PL7-C20/3	263410	4/40
25	PL7-C25/3	263411	4/40
32	PL7-C32/3	263412	4/40
40	PL7-C40/3	263413	4/40
50	PL7-C50/3	263414	4/40
63	PL7-C63/3	263415	4/40

SG9302



<b>3+N-полюсные 4 мод.</b>			
6	PL7-C6/3N	263992	3/30
10	PL7-C10/3N	263993	3/30
13	PL7-C13/3N	263994	3/30
16	PL7-C16/3N	263995	3/30
20	PL7-C20/3N	263996	3/30
25	PL7-C25/3N	263997	3/30
32	PL7-C32/3N	263998	3/30
40	PL7-C40/3N	263999	3/30
50	PL7-C50/3N	264000	3/30
63	PL7-C63/3N	264001	3/30

## Характеристика D, отключающая способность 10 кА

- Использование для защиты цепей с большими импульсами тока

Номинальный ток $I_n$ [A]	Типовое обозначение	Код для заказа	Упаковка (шт.)
<b>1-полюсные</b>			
2	PL7-D2/1	262711	12/120
4	PL7-D4/1	262712	12/120
6	PL7-D6/1	262713	12/120
10	PL7-D10/1	262714	12/120
13	PL7-D13/1	262715	12/120
16	PL7-D16/1	262716	12/120
20	PL7-D20/1	262717	12/120
25	PL7-D25/1	262718	12/120
32	PL7-D32/1	262719	12/120
40	PL7-D40/1	262720	12/120

SG7502



<b>2-х полюсные</b>			
6	PL7-D6/2	263368	6/60
10	PL7-D10/2	263369	6/60
13	PL7-D13/2	263380	6/60
16	PL7-D16/2	263381	6/60
20	PL7-D20/2	263382	6/60
25	PL7-D25/2	263383	6/60
32	PL7-D32/2	263384	6/60
40	PL7-D40/2	263385	6/60

SG8702



<b>3-х полюсные</b>			
6	PL7-D6/3	263418	4/40
10	PL7-D10/3	263419	4/40
13	PL7-D13/3	263420	4/40
16	PL7-D16/3	263421	4/40
20	PL7-D20/3	263422	4/40
25	PL7-D25/3	263423	4/40
32	PL7-D32/3	263424	4/40
40	PL7-D40/3	263425	4/40

SG14402



<b>3+N-полюсные 4 мод.</b>			
6	PL7-D6/3N	264002	3/30
10	PL7-D10/3N	264003	3/30
13	PL7-D13/3N	264004	3/30
16	PL7-D16/3N	264005	3/30
20	PL7-D20/3N	264006	3/30
25	PL7-D25/3N	264007	3/30
32	PL7-D32/3N	264008	3/30
40	PL7-D40/3N	264009	3/30

SG9302



## Автоматические выключатели PL7 - DC для всех видов токов

Характеристика C, отключающая способность 10 кА

- Использование для защиты цепей постоянного тока
- Необходимо соблюдать полярность!
- Номинальное напряжение 230/400 В AC; 250 В DC

SG10602



Номинальный ток $I_n$ [A]	Типовое обозначение	Код для заказа	Упаковка (шт.)
<b>1-полюсные</b>			
1	PL7-C1/1-DC	264851	12/120
2	PL7-C2/1-DC	264883	12/120
3	PL7-C3/1-DC	264884	12/120
4	PL7-C4/1-DC	264885	12/120
6	PL7-C6/1-DC	264886	12/120
10	PL7-C10/1-DC	264887	12/120
13	PL7-C13/1-DC	264888	12/120
16	PL7-C16/1-DC	264889	12/120
20	PL7-C20/1-DC	264890	12/120
25	PL7-C25/1-DC	264891	12/120
32	PL7-C32/1-DC	264892	12/120
40	PL7-C40/1-DC	264893	12/120
50	PL7-C50/1-DC	264894	12/120

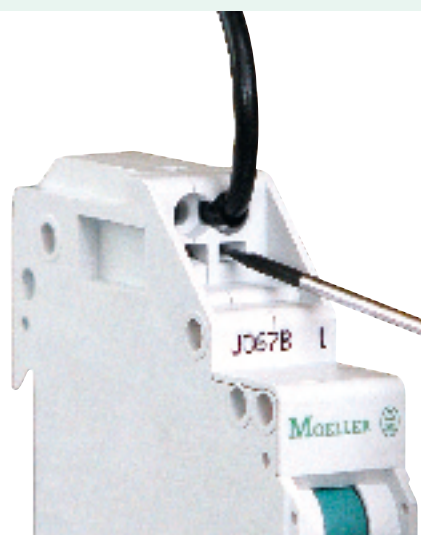
SG10802



<b>2-х полюсные</b>			
1	PL7-C1/2-DC	264895	6/60
2	PL7-C2/2-DC	264896	6/60
3	PL7-C3/2-DC	264897	6/60
4	PL7-C4/2-DC	264898	6/60
6	PL7-C6/2-DC	264899	6/60
10	PL7-C10/2-DC	264900	6/60
13	PL7-C13/2-DC	264901	6/60
16	PL7-C16/2-DC	264902	6/60
20	PL7-C20/2-DC	264903	6/60
25	PL7-C25/2-DC	264904	6/60
32	PL7-C32/2-DC	264905	6/60
40	PL7-C40/2-DC	264906	6/60
50	PL7-C50/2-DC	264907	6/60

## Автоматические выключатели PLI

- Автоматический выключатель для защиты от перегрузки и короткого замыкания в электропроводках
- Специальные безвинтовые зажимы на выходной стороне (2 зажима на полюс)
- Характеристики отключения B, C, D
- Отключающая способность 10 кА
- Номинальный ток до 16 А
- Индикатор положения контактов выключено - включено
- Правильное присоединение проводов во входные зажимы обеспечивает направляющая заслонка
- Трехпозиционная защелка для простого монтажа на приборную рейку DIN и для демонтажа
- Возможность дополнительного монтажа принадлежностей



## Автоматические выключатели PLI с безвинтовыми зажимами на выходной стороне

- Номинальное напряжение 230/400 В AC; 48 В DC
- Класс селективности 3 - высокая ограничивающая способность тока короткого замыкания
- Максимальный входной предохранитель 125 А gL
- Степень защиты IP20
- Индикатор положения контактов выключено - включено
- Сечение присоединяемых проводов приводной зажим 1-25 мм<sup>2</sup> выводной зажим 1-4 мм<sup>2</sup>
- Произвольное монтажное положение
- Возможность дополнительного монтажа принадлежностей

### Характеристика В, отключающая способность 10 кА

- Использование для защиты цепей осветительных приборов и штепсельных розеток с низкими импульсами тока

Номинальный ток $I_n$ [A]	Типовое обозначение	Код для заказа	Упаковка (шт.)
<b>1-полюсные</b>			
2	PLI-B2/1	101245	12/120
4	PLI-B4/1	101246	12/120
6	PLI-B6/1	101247	12/120
10	PLI-B10/1	101249	12/120
13	PLI-B13/1	101250	12/120
16	PLI-B16/1	101251	12/120
<b>3-х полюсные</b>			
6	PLI-B6/3	101310	1/40
10	PLI-B10/3	101312	1/40
13	PLI-B13/3	101313	1/40
16	PLI-B16/3	101314	1/40

WA-SG05805



### Характеристика С, отключающая способность 10 кА

- Использование для защиты цепей с электродвигателями или с повышенными импульсами тока

Номинальный ток $I_n$ [A]	Типовое обозначение	Код для заказа	Упаковка (шт.)
<b>1-полюсные</b>			
2	PLI-C2/1	101252	12/120
4	PLI-C4/1	101253	12/120
6	PLI-C6/1	101254	12/120
10	PLI-C10/1	101256	12/120
13	PLI-C13/1	101257	12/120
16	PLI-C16/1	101258	12/120
<b>3-х полюсные</b>			
2	PLI-C2/3	101315	1/40
4	PLI-C4/3	101316	1/40
6	PLI-C6/3	101317	1/40
10	PLI-C10/3	101319	1/40
13	PLI-C13/3	101320	1/40
16	PLI-C16/3	101321	1/40

WA-SG06005



WA-SG05705



### Характеристика D, отключающая способность 10 кА

- Использование для защиты цепей с большими импульсами тока

Номинальный ток $I_n$ [A]	Типовое обозначение	Код для заказа	Упаковка (шт.)
<b>1-полюсные</b>			
2	PLI-D2/1	101259	12/120
4	PLI-D4/1	101260	12/120
6	PLI-D6/1	101261	12/120
10	PLI-D10/1	101263	12/120
13	PLI-D13/1	101264	12/120
16	PLI-D16/1	101265	12/120
<b>3-х полюсные</b>			
6	PLI-D6/3	101324	1/40
10	PLI-D10/3	101326	1/40
13	PLI-D13/3	101327	1/40
16	PLI-D16/3	101328	1/40

## Автоматические выключатели PL6

- Экономичная серия автоматических выключателей для защиты бытовых проводок
- Характеристики отключения В, С, D
- Отключающая способность 6 кА
- Номинальный ток до 63 А
- Индикатор положения контактов выключено - включено
- Возможность дополнительного монтажа принадлежностей

wa\_sg16804





## Автоматические выключатели PL6

- Номинальное напряжение 230/400 В AC; 48 В DC
- Класс селективности 3 - высокая ограничивающая способность при коротком замыкании
- Максимальный входной предохранитель 100 А gL
- Степень защиты IP20
- Индикатор положения контактов выключено - включено
- Сечение присоединяемых проводов 1-25 мм<sup>2</sup>
- Произвольное монтажное положение
- Возможность дополнительного монтажа принадлежностей

### Характеристика В, отключающая способность 6 кА

- Использование для защиты цепей осветительных приборов и штепсельных розеток с низкими импульсами тока

wa\_sg16704



Номинальный ток $I_n$ [A]	Типовое обозначение	Код для заказа	Упаковка (шт.)
<b>1-полюсные</b>			
2	PL6-B2/1	286516	12/120
4	PL6-B4/1	286517	12/120
6	PL6-B6/1	286518	12/120
10	PL6-B10/1	286519	12/120
13	PL6-B13/1	286520	12/120
16	PL6-B16/1	286521	12/120
20	PL6-B20/1	286522	12/120
25	PL6-B25/1	286523	12/120
32	PL6-B32/1	286524	12/120
40	PL6-B40/1	286525	12/120
50	PL6-B50/1	286526	12/120
63	PL6-B63/1	286527	12/120

### 1+N полюсные

6	PL6-B6/1N	106025	8/80
10	PL6-B10/1N	106026	8/80
13	PL6-B13/1N	106027	8/80
16	PL6-B16/1N	106028	8/80

### 2-х полюсные

2	PL6-B2/2	286550	6/60
4	PL6-B4/2	286551	6/60
6	PL6-B6/2	286552	6/60
10	PL6-B10/2	286553	6/60
13	PL6-B13/2	286554	6/60
16	PL6-B16/2	286555	6/60
20	PL6-B20/2	286556	6/60
25	PL6-B25/2	286557	6/60
32	PL6-B32/2	286558	6/60
40	PL6-B40/2	286559	6/60
50	PL6-B50/2	286560	6/60
63	PL6-B63/2	286561	6/60

### 3-х полюсные

2	PL6-B2/3	286584	4/40
4	PL6-B4/3	286585	4/40
6	PL6-B6/3	286586	4/40
10	PL6-B10/3	286587	4/40
13	PL6-B13/3	286588	4/40
16	PL6-B16/3	286589	4/40
20	PL6-B20/3	286590	4/40
25	PL6-B25/3	286591	4/40
32	PL6-B32/3	286592	4/40
40	PL6-B40/3	286593	4/40
50	PL6-B50/3	286594	4/40
63	PL6-B63/3	286595	4/40

### 3+N полюсные

6	PL6-B6/3N	106035	3/30
10	PL6-B10/3N	106036	3/30
16	PL6-B16/3N	106037	3/30
20	PL6-B20/3N	106038	3/30
25	PL6-B25/3N	106039	3/30
32	PL6-B32/3N	106040	3/30
40	PL6-B40/3N	106041	3/30
50	PL6-B50/3N	106903	3/30
63	PL6-B63/3N	106904	3/30

wa\_sg16804



## Характеристика С, отключающая способность 6 кА

- Использование для защиты цепей с электродвигателями или с повышенными импульсами тока

wa\_sg16704



Номинальный ток $I_n$ [A]	Типовое обозначение	Код для заказа	Упаковка (шт.)
<b>1-полюсные</b>			
2	PL6-C2/1	286528	12/120
4	PL6-C4/1	286529	12/120
6	PL6-C6/1	286530	12/120
10	PL6-C10/1	286531	12/120
13	PL6-C13/1	286532	12/120
16	PL6-C16/1	286533	12/120
20	PL6-C20/1	286534	12/120
25	PL6-C25/1	286535	12/120
32	PL6-C32/1	286536	12/120
40	PL6-C40/1	286537	12/120
50	PL6-C50/1	286538	12/120
63	PL6-C63/1	286539	12/120

### 1+N полюсные

2	PL6-C2/1N	106029	8/80
4	PL6-C4/1N	106030	8/80
6	PL6-C6/1N	106031	8/80
10	PL6-C10/1N	106032	8/80
13	PL6-C13/1N	106033	8/80
16	PL6-C16/1N	106034	8/80

wa\_sg16504



<b>2-х полюсные</b>			
2	PL6-C2/2	286562	6/60
4	PL6-C4/2	286563	6/60
6	PL6-C6/2	286564	6/60
10	PL6-C10/2	286565	6/60
13	PL6-C13/2	286566	6/60
16	PL6-C16/2	286567	6/60
20	PL6-C20/2	286568	6/60
25	PL6-C25/2	286569	6/60
32	PL6-C32/2	286570	6/60
40	PL6-C40/2	286571	6/60
50	PL6-C50/2	286572	6/60
63	PL6-C63/2	286573	6/60

wa\_sg16804



<b>3-х полюсные</b>			
2	PL6-C2/3	286596	4/40
4	PL6-C4/3	286597	4/40
6	PL6-C6/3	286598	4/40
10	PL6-C10/3	286599	4/40
13	PL6-C13/3	286600	4/40
16	PL6-C16/3	286601	4/40
20	PL6-C20/3	286602	4/40
25	PL6-C25/3	286603	4/40
32	PL6-C32/3	286604	4/40
40	PL6-C40/3	286605	4/40
50	PL6-C50/3	286606	4/40
63	PL6-C63/3	286607	4/40

### 3+N полюсные

2	PL6-C2/3N	106905	3/30
4	PL6-C4/3N	106906	3/30
6	PL6-C6/3N	106907	3/30
10	PL6-C10/3N	106908	3/30
13	PL6-C13/3N	106909	3/30
16	PL6-C16/3N	106910	3/30
20	PL6-C20/3N	106911	3/30
25	PL6-C25/3N	106912	3/30
32	PL6-C32/3N	106913	3/30
40	PL6-C40/3N	106914	3/30
50	PL6-C50/3N	106915	3/30
63	PL6-C63/3N	106916	3/30

## Характеристика D, отключающая способность 6 кА

- Использование для защиты цепей с повышенными импульсами тока

Номинальный ток $I_n$ [A]	Типовое обозначение	Код для заказа	Упаковка (шт.)
---------------------------	---------------------	----------------	----------------

### 1-полюсные

2	PL6-D2/1	286540	12/120
4	PL6-D4/1	286541	12/120
6	PL6-D6/1	286542	12/120
10	PL6-D10/1	286543	12/120
13	PL6-D13/1	286544	12/120
16	PL6-D16/1	286545	12/120
20	PL6-D20/1	286546	12/120
25	PL6-D25/1	286547	12/120
32	PL6-D32/1	286548	12/120
40	PL6-D40/1	286549	12/120

wa\_sg16704



### 2-х полюсные

2	PL6-D2/2	286574	6/60
4	PL6-D4/2	286575	6/60
6	PL6-D6/2	286576	6/60
10	PL6-D10/2	286577	6/60
13	PL6-D13/2	286578	6/60
16	PL6-D16/2	286579	6/60
20	PL6-D20/2	286580	6/60
25	PL6-D25/2	286581	6/60
32	PL6-D32/2	286582	6/60
40	PL6-D40/2	286583	6/60

wa\_sg16504



### 3-х полюсные

2	PL6-D2/3	286608	4/40
4	PL6-D4/3	286609	4/40
6	PL6-D6/3	286610	4/40
10	PL6-D10/3	286611	4/40
13	PL6-D13/3	286612	4/40
16	PL6-D16/3	286613	4/40
20	PL6-D20/3	286614	4/40
25	PL6-D25/3	286615	4/40
32	PL6-D32/3	286616	4/40
40	PL6-D40/3	286617	4/40

wa\_sg16804



## Автоматические выключатели PLHT и принадлежности

- Автоматические выключатели для более высоких номинальных токов, пригодные так же и для промышленного использования
- Характеристики отключения В, С, D
- Отключающая способность от 15 до 25 кА
- Номинальный ток до 125 А
- Индикатор положения контактов выключено - включено
- Возможность дополнительного монтажа принадлежностей
- Монтаж на приборную рейку

SG13102



## Автоматические выключатели PLHT

- Номинальное напряжение 230/400 В AC; 60 В DC
- Класс селективности 3
- Максимальный входной предохранитель 200 А gL
- Степень защиты IP20
- Индикатор положения контактов выключено - включено
- Сечение присоединяемых проводов 2,5-50 мм<sup>2</sup>
- Произвольное монтажное положение
- Возможность дополнительного монтажа принадлежностей

## Характеристика В, отключающая способность 15 ... 25 кА (согласно номинальному току)

- Использование для защиты цепей осветительных приборов и штепсельных розеток с низкими импульсами тока
- Отключающая способность для характеристики В:
 

$I_n = 20-63 \text{ A}^*)$	25 кА
$I_n = 80-100 \text{ A}$	20 кА
$I_n = 125 \text{ A}$	15 кА

Номинальный ток $I_n$ [А]	Типовое обозначение	Код для заказа	Упаковка (шт.)
---------------------------	---------------------	----------------	----------------

### 1-полюсные 1,5 мод.

50	PLHT-B50	247976	12
63	PLHT-B63	247977	12
80	PLHT-B80	247978	12
100	PLHT-B100	247979	12
125	PLHT-B125	247980	12

### 3-х полюсные 4,5 мод.

50	PLHT-B50/3	248028	4
63	PLHT-B63/3	248029	4
80	PLHT-B80/3	248030	4
100	PLHT-B100/3	248031	4
125	PLHT-B125/3	248032	4

\*) Примечание: более низкие номинальные токи (20, 25, 32, 40 А) по заказу.

SG12902



SG13102



## Характеристика С, отключающая способность 15 ... 25 кА (согласно номинальному току)

- Использование для защиты цепей с электродвигателями или с повышенными импульсами тока
- Отключающая способность для характеристики С:
 

$I_n = 20-63 \text{ A}$	25 кА
$I_n = 80-100 \text{ A}$	20 кА
$I_n = 125 \text{ A}$	15 кА

Номинальный ток $I_n$ [A]	Типовое обозначение	Код для заказа	Упаковка (шт.)
---------------------------	---------------------	----------------	----------------

5G12902



### 1-полюсные 1,5 мод.

20	PLHT-C20	247981	12
25	PLHT-C25	247982	12
32	PLHT-C32	247983	12
40	PLHT-C40	247984	12
50	PLHT-C50	247985	12
63	PLHT-C63	247986	12
80	PLHT-C80	247987	12
100	PLHT-C100	247988	12
125	PLHT-C125	247989	12

5G13002



### 2-х полюсные 3 мод.

50	PLHT-C50/2	248011	6
63	PLHT-C63/2	248012	6
80	PLHT-C80/2	248013	6
100	PLHT-C100/2	248014	6
125	PLHT-C125/2	248015	6

5G13102



### 3-х полюсные 4,5 мод.

20	PLHT-C20/3	248033	4
25	PLHT-C25/3	248034	4
32	PLHT-C32/3	248035	4
40	PLHT-C40/3	248036	4
50	PLHT-C50/3	248037	4
63	PLHT-C63/3	248038	4
80	PLHT-C80/3	248039	4
100	PLHT-C100/3	248040	4
125	PLHT-C125/3	248041	4

5G13202



### 3+N-полюсные 6 мод.

20	PLHT-C20/3N	248059	3
25	PLHT-C25/3N	248060	3
32	PLHT-C32/3N	248061	3
40	PLHT-C40/3N	248062	3
50	PLHT-C50/3N	248063	3
63	PLHT-C63/3N	248064	3
80	PLHT-C80/3N	248065	3
100	PLHT-C100/3N	248066	3
125	PLHT-C125/3N	248067	3

## Характеристика D, отключающая способность 15 ... 25 кА (согласно номинальному току)

• Использование для защиты цепей с большими импульсами тока

• Отключающая способность для характеристики D:

$I_n = 50, 63 \text{ A}$	25 кА
$I_n = 80 \text{ A}$	20 кА
$I_n = 100 \text{ A}$	15 кА

Номинальный ток $I_n$ [A]	Типовое обозначение	Код для заказа	Упаковка (шт.)
---------------------------	---------------------	----------------	----------------

### 1-полюсные 1,5 мод.

50	PLHT-D50	247994	12
63	PLHT-D63	247995	12
80	PLHT-D80	247996	12
100	PLHT-D100	247997	12

SG12902



### 2-х полюсные 3 мод.

50	PLHT-D50/2	248020	6
63	PLHT-D63/2	248021	6
80	PLHT-D80/2	248022	6
100	PLHT-D100/2	248023	6

SG13002



### 3-х полюсные 4,5 мод.

50	PLHT-D50/3	248046	4
63	PLHT-D63/3	248047	4
80	PLHT-D80/3	248048	4
100	PLHT-D100/3	248049	4

SG13102



### 3+N-полюсные 6 мод.

50	PLHT-D50/3N	248072	3
63	PLHT-D63/3N	248073	3
80	PLHT-D80/3N	248074	3
100	PLHT-D100/3N	248075	3

SG13202



Примечание: более низкие номинальные токи (20, 25, 32, 40 A) по заказу.

## Принадлежности для автоматических выключателей PLHT

Описание	Типовое обозначение	Код для заказа	Упаковка (шт.)
----------	---------------------	----------------	----------------

### Независимый расцепитель

110–415 В	Z-LHASA/230	248442	8
12–60 В	Z-LHASA/24	248441	8

### Блок вспомогательных контактов

1 размык. + замык. контакт	Z-LHK	248440	10/100
----------------------------	-------	--------	--------

### Соединительные шины Z-SV (1,5TE)

16 мм <sup>2</sup> (до 80 А)	Z-SV-16/3P	271072	20
Концевой кожух	Z-AK-16/2+3P	271070	10/600
35 мм <sup>2</sup> (до 110 А)	Z-SV-35/PLHT-V	264939	4
Концевой кожух	Z-V-35/AK/3P	264932	10/600

Примечание: модули УЗО PBHT см. стр. 15

5G25702



Z-LHASA

5G25802



Z-LHK





## Остальные приборы, принадлежности

- Выключатели
  - Блоки вспомогательных контактов
  - Независимые расцепители
  - Реле
  - Кнопки со световой сигнализацией
  - Автоматические выключатели защиты двигателей
  - Измерительные приборы
- 
- Единое исполнение
  - Универсальное использование
  - Простой монтаж

SG13805



SG11402



SG17902



## Главные выключатели IS

- Использование в качестве главного выключателя распределительных щитов
- Номинальное напряжение 240 / 415 В AC
- Устойчивость к короткому замыканию 12,5 кА (для  $I_n = 16-80$  А) и 6 кА (для  $I_n = 100-125$  А)
- Произвольная сторона подключения к сети
- Категория использования AC-22
- Степень защиты IP10
- Сечение присоединяемых проводов 2,5-50 мм<sup>2</sup>
- Произвольное монтажное положение

SG14205



SG14305



SG14405



SG14505



Номинальный ток [А]	Количество полюсов	Типовое обозначение	Код для заказа	Упаковка (шт.)
16	1	IS-16/1	276254	12/120
16	2	IS-16/2	276255	1/60
16	3	IS-16/3	276256	1/40
16	4	IS-16/4	276257	1/30
20	1	IS-20/1	276258	12/120
20	2	IS-20/2	276259	1/60
20	3	IS-20/3	276260	1/40
20	4	IS-20/4	276261	1/30
25	1	IS-25/1	276262	12/120
25	2	IS-25/2	276263	1/60
25	3	IS-25/3	276264	1/40
25	4	IS-25/4	276265	1/30
32	1	IS-32/1	276266	12/120
32	2	IS-32/2	276267	1/60
32	3	IS-32/3	276268	1/40
32	4	IS-32/4	276269	1/30
40	1	IS-40/1	276270	12/120
40	2	IS-40/2	276271	1/60
40	3	IS-40/3	276272	1/40
40	4	IS-40/4	276273	1/30
63	1	IS-63/1	276274	12/120
63	2	IS-63/2	276275	1/60
63	3	IS-63/3	276276	1/40
63	4	IS-63/4	276277	1/30
80	1	IS-80/1	276278	12/120
80	2	IS-80/2	276279	1/60
80	3	IS-80/3	276280	1/40
80	4	IS-80/4	276281	1/30
100	1	IS-100/1	276282	12/120
100	2	IS-100/2	276283	1/60
100	3	IS-100/3	276284	1/40
100	4	IS-100/4	276285	1/30
125	1	IS-125/1	276286	12/120
125	2	IS-125/2	276287	1/60
125	3	IS-125/3	276288	1/40
125	4	IS-125/4	276289	1/30

### Принадлежности

Комплект для запираения ручки (без замка)	IS/SPE-1TE	101911	5/30
Крышка зажимов	Z-IS/AK-1TE	276290	10/600

## Выключатели ZP-A..

- Использование в качестве главного выключателя распределительных щитов
- Номинальное напряжение 230 / 400 В AC
- Устойчивость к короткому замыканию 3 кА (с добавочным предохранителем 63 А gL)
- Степень защиты IP20
- Сечение присоединяемых проводов 1,5-25 мм<sup>2</sup>
- Возможность использования одинаковых принадлежностей как и для автоматических выключателей PL6, PL7 (вспомогательные контакты, независимые расцепители, расцепитель минимального напряжения и т.д.)

SG23602



Номинальный ток [А]	Количество полюсов	Типовое обозначение	Код для заказа	Упаковка (шт.)
40	1	ZP-A40/1	248263	12/120
40	2	ZP-A40/2	248264	1/60
40	3	ZP-A40/3	248265	1/40
40	3+N	ZP-A40/3N	248266	1/30
63	1	ZP-A63/1	284906	12/120
63	2	ZP-A63/2	284907	1/60
63	3	ZP-A63/3	284908	1/40
63	3+N	ZP-A63/3N	284909	1/30

U1002



## Соединительные модули

- Использование для соединения между верхней и нижней системой соединения
- Номинальный ток 63 или 80 А
- Степень защиты IP20
- Сечение присоединяемых проводов 1-25 мм<sup>2</sup> (или же 2,5-50 мм<sup>2</sup> для Z-D80)

Номинальный ток [A]	Типовое обозначение	Код для заказа	Упаковка (шт.)
63	Z-D63	248267	12/120
80	Z-D80	248269	12/120

SG10902



## Автоматические выключатели вспомогательных цепей PL7-B4/-HS

Характеристика В, отключающая способность 10 кА

- Использование для защиты контактов вспомогательных цепей
- Сильно сниженное значение I<sup>2</sup>t при коротком замыкании ограничивает износ контактов во вспомогательных цепях
- Номинальное напряжение 230/400 В AC
- Номинальный ток 4 А
- Степень защиты IP20
- Сечение присоединяемых проводов 1,5-25 мм<sup>2</sup>

Количество полюсов	Отключающая способность	Типовое обозначение	Код для заказа	Упаковка (шт.)
1	10 кА	PL7-B4-HS	264908	2/120
1N	10 кА	PL7-B4/1N-HS	264909	1/80
2	10 кА	PL7-B4/2-HS	264910	1/60

SG11802

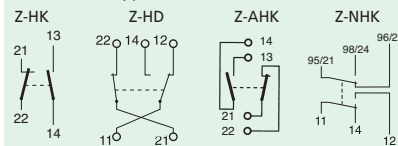


Z-HK

## Блоки вспомогательных контактов Z-HK, Z-АНК, блок сигнальных контактов Z-NHK, Z-HD

- Соответствуют требованиям EN 60947-5-1, EN 62019
- Возможность дополнительного монтажа к приборам при помощи винтов
- Z-АНК, Z-NHK: контактная функция с относительным движением (самоочищающиеся контакты)
- Конструкция и материал контактов позволяют использовать их для небольших напряжений
- Z-HK: только для устройств защитного отключения серии PF6, PF7, PFR, PHF7-4р
- Z-АНК: для приборов PHF7-2р
- Z-NHK: универсальное исполнение для PHF7, PFR, PF6, PF7
- При помощи прибора управления SEL возможно менять функцию переключающего контакта (95/21, 96/22, 98/24) с вспомогательного на сигнальный
- Вспомогательные контакты (11, 12, 14; 21, 22, 24) сообщают электрическое или механическое выключение прибора
- Сигнальные контакты (95, 96, 98) сообщают только электрическое выключение прибора
- Индикатор положения контактов выключено - включено (синий - белый)
- Z-HD: для устройств защитного отключения PFDM

### Схема соединения



Для приборов	Номинальный ток [A]	Типовое обозначение	Код для заказа	Упаковка (шт.)
PF6, PF7, PHF7-4п, PFR	8	Z-HK	248432	4/120
PHF7-2п	4	Z-АНК	248433	4/120
PHF7, PF6, PF7	4	Z-NHK	248434	4/120
PFDM	6 А AC11 1 А DC11	Z-HD	265620	1

SG11502



ZP-NHK

SG13505



ZP-IHK

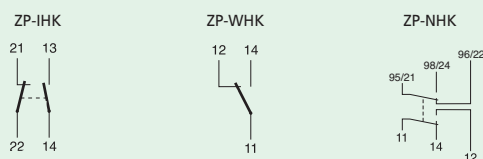
## Блоки вспомогательных контактов ZP-IHK, ZP-WHK, блоки вспомогательных и сигнальных контактов ZP-NHK

- Соответствует условиям EN 62019
- Монтаж вспомогательных защелок, дополнительно можно прикрепить к PL6, PFL6, PL7, PFL7, ZP-A40, ZP-A63 и Z-MS
- ZP-NHK: контактная функция с относительным движением (самоочищающиеся контакты)
- Конструкция и материал контактов позволяют использовать их для небольших напряжений
- ZP-IHK, ZP-WHK: механическая конструкция позволяет установку 2 блоков (2 x ZP-IHK или 2 x ZP-WHK, или же одновременно 1 x ZP-IHK + 1 x ZP-WHK)
- ZP-NHK: универсальное исполнение для PL7, PFL7.

При помощи прибора управления SEL возможно менять функцию переключающего контакта (21/95, 22/96, 24/98) с вспомогательного на сигнальный

- Вспомогательные контакты (11, 12, 14; 21, 22, 24) сообщают электрическое или механическое выключение прибора
- Сигнальные контакты (95, 96, 98) сообщают только электрическое выключение прибора

### Схема соединения



Контакт	Номинальный ток [A]	Типовое обозначение	Код для заказа	Упаковка (шт.)
1 замык. + 1 размык.	6	ZP-IHK	286052	4/120
1 перекл.	6	ZP-WHK	286053	4/120
2 перекл.	4	ZP-NHK	248437	4/120

SG18102



Z-ASA

SG23702



ZP-ASA

## Независимый расцепитель Z-ASA, ZP-ASA

- Независимый расцепитель для дополнительного монтажа к PL6, PL7, PFL6, PFL7, ZP-A40, ZP-A63, Z-MS
- Ширина 1 мод.
- Возможность дополнительного монтажа блока вспомогательных контактов

- Индикатор положения контактов выключено - включено
- Монтаж ZP-ASA при помощи защелки (для PL6, PL7, PFL6, PFL7, ZP-A40, ZP-A63, Z-MS)
- Монтаж Z-ASA при помощи винтов

Рабочее напряжение	Типовое обозначение	Код для заказа	Упаковка (шт.)
12–110 В AC / 12–60 В DC	Z-ASA/24	248286	1/60
110–415 В AC / 110–220 В DC	Z-ASA/230	248287	1/60
12–110 В AC / 12–60 В DC	ZP-ASA/24	248438	1/60
110–415 В AC / 110–220 В DC	ZP-ASA/230	248439	1/60

## Дополнительный зажим

- Возможность присоединения провода до 35 мм<sup>2</sup>

Описание	Типовое обозначение	Код для заказа	Упаковка (шт.)
Дополнительный зажим 35 мм <sup>2</sup>	Z-NA-EK/35	263960	12/720

## Расцепитель минимального напряжения Z-USA, Z-USD

- Расцепители минимального напряжения:
  - без задержки Z-USA
  - с задержкой Z-USD с задержкой 0,4 с
- Сигнализация положения расцепителя синий / белый
- Сервисная кнопка для проверки правильной функции
- Возможность подключения к PL7, ZP-A40, ZP-A63, Z-MS и PL6
- Монтаж при помощи винтов
- Предел включения 80 %  $U_n$
- Нижний предел выключения 50 %  $U_n$

SG12702

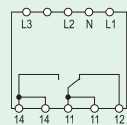


Рабочее напряжение AC [В] / Функция	Типовое обозначение	Код для заказа	Упаковка (шт.)
230 / без задержки	Z-USA/230	248289	1/60
400 / без задержки	Z-USA/400	248290	1/60
230 / с задержкой 0,4 с	Z-USD/230	248291	1/60

## Реле минимального напряжения Z-UR/400

- Приложением напряжения на зажимы L1, L2, L3 и подключением нулевого провода на зажим N реле сработает и зажжется светодиод. Если проверяемое номинальное напряжение  $U_n$  в одной, двух или всех трех фазах ниже  $U_s$  ( $U_s = U_n \times 0,85$ ), то реле возвратится в исходное положение. Светодиод потухнет.
- Однофазный режим работы: соединение зажимов L1-L2-L3.

### Схема соединения



SG2002



Рабочее напряжение $U_s$	Номинал. ток	Типовое обозначение	Код для заказа	Упаковка (шт.)
$U_n \times 0,85$ 230 / 400 В AC	5 А	Z-UR/400	248252	1

## Модуль отключения устройств защитного отключения Z-AM

- Использование для дистанционного выключения устройств защитного отключения
- Номинальное напряжение 230/400 В AC
- Степень защиты IP20
- Сечение присоединяемых проводов 2 x 2,5 мм<sup>2</sup>

SG12102



Z-FAM

SG13405



Z-KAM

Для прибора	Типовое обозначение	Код для заказа	Упаковка (шт.)
PF6, PF7, PHF7-4п	Z-FAM	248293	1/60
PFL6, PFL7, PHF7-2п	Z-KAM	248294	1/60

5G13905



5G13705



5G12202



5G06503



5G23802



## Двигательный привод Z-FW

- Использование для автоматического или дистанционного управления трудно доступными распределительными подстанциями или подстанциями без надзора
- Прибор для дополнительного монтажа для приборов PL6, PL7, PF6, PF7, PHF7-4р, ZP-A40, ZP-A63, PFR, Z-MS
- Z-FW-LP позволяет автоматическое повторное включение, напряжение питания 230 В AC
- Z-FW-LPD позволяет автоматическое повторное включение, напряжение питания 24-48 В DC
- Z-FW-LP(D)/MO предварительно смонтированный комплект Z-FW-LP(D) и модуль дистанционного управления
- Возможность механической блокировки и установки пломбы
- Механическая включающая способность макс. для PF6-63/4р, PF7-100/4р, PL7-63/4р, всех типов PL6
- Индикатор положения зеленый и красный светодиод
- Модуль для дистанционной проверки Z-FW устройств защитного отключения PF6 и PF7

Функция	Напряжение питания	Типовое обозначение	Код для заказа	Упаковка (шт.)
Без дистанц. управления	230 В AC	Z-FW-LP	248296	1/20
Без дистанц. управления	24-48 В DC	Z-FW-LPD	265244	1/20
Комплект с дистанционным управлением	230 В AC	Z-FW-LP/MO	290171	1/12
Комплект с дистанционным управлением	24-48 В DC	Z-FW-LPD/MO	290172	1/12

## Модуль для дистанционной проверки

Остаточный ток [A]	Типовое обозначение	Код для заказа	Упаковка (шт.)
0,01	Z-FW/001	248297	4/120
0,03	Z-FW/003	248298	4/120
0,1	Z-FW/010	248299	4/120
0,3	Z-FW/030	248300	4/120
0,5	Z-FW/050	248301	4/120

## Телефонное управление

- Простое управление через телефонную линию
- Использует набор импульсами тональной частоты
- Для комбинации, напр., с двигательным приводом с дистанционным управлением Z-FW-LP(D)/MO
- Дополнительный модуль Z-TCR/4S для расширения выходных контактов до пяти
- Соответствует требованиям Директивы 1999/5/ES

Выходной контакт	Типовое обозначение	Код для заказа	Упаковка (шт.)
1 замыкающий	Z-TC/1S	248386	1/30
+ 4 замыкающие	Z-TCR/4S	248387	1/30

## Выключатель магнитных полей Z-FFS/16

- Использование для автоматического отключения цепей от питания в период без потребления тока
- Индикатор напряжения сети - светодиод
- Нельзя использовать для электрически управляемых электроприемников
- В выключенном состоянии Z-FFS/16 в коммутируемой цепи присутствует напряжение наблюдения приблизительно 4 В DC
- Для некоторых электроприемников с очень небольшим потреблением необходимо использовать основную омическую нагрузку PTC-W, чтобы был гарантирован пусковой ток, необходимый для правильной функции

Название	Номинал. ток [A]	Типовое обозначение	Код для заказа	Упаковка (шт.)
Выключатель магнитных полей	10	Z-FFS/16	248255	1/60
Основная омическая нагрузка		PTC-W	840000011	1

SG12502



## Блок выключения Z-MFPA

- Использование для выключения присоединенного прибора при снятии защитной панели распределительного щита
  - Механический выключатель для ZP-A40, ZP-A63, PL6, PFL6, PL7, PFL7
  - Выключает присоединенный прибор при снятии защитной панели распределительного щита
  - Количество выключаемых приборов: 4 + 4 полюса
- симметрично (4 слева + 4 справа)
- Возможность фиксации управляющей кнопки в нажатом положении (работы сервисного обслуживания)
  - Соответствует требованиям стандартов на автоматическое отсоединение от источника при снятии кожуха распределит. щита (см. CSN 33 2000-4-41, ст. 412.2.4, CSN EN 60439-1, ст. 7.4.2.2.3b)

	Типовое обозначение	Код для заказа	Упаковка (шт.)
Блок выключения	Z-MFPA	248302	6/60

SG4100



## Штепсельная розетка на приборную рейку Z-SD..

- Соответствует требованиям VDE, ÖVE, ČSN
- Возможность крепления при помощи винтов
- Ширина 2,5 мод.
- Исполнение -BS с защитными диафрагмами розеток

Исполнение	Типовое обозначение	Код для заказа	Упаковка (шт.)
Розетка со штепселем и защитными диафрагмами	Z-SD230-BS	266876	10/50
Штепсельная розетка в исполнении Schuko	Z-SD230	266875	10/50

SG4100



## Реле приоритетных нагрузок Z-LAR/..

- Простая приоритетная коммутация для первостепенных электроприемников
- Большой диапазон рабочего тока
- Эффективное препятствие пиковым нагрузкам (напр., ступенчатый обогрев)
- Контакты 1 замыкающий, 1 размыкающий или 1 переключающий
- Замык. и размык. контакты являются беспотенциальными
- Номинальный ток 8, 16, 32 А
- Номинальное напряжение 250 В AC

Порядок контак.	Номинальный ток [А]	Типовое обозначение	Код для заказа	Упаковка (шт.)
1 размык.	3–8	Z-LAR/8-O	248256	1/60
1 размык.	10–16	Z-LAR/16-O	248257	1/60
1 размык.	15–32	Z-LAR/32-O	248258	1/60
1 замык.	3–8	Z-LAR/8-S	248259	1/60
1 замык.	10–16	Z-LAR/16-S	248260	1/60
1 замык.	15–32	Z-LAR/32-S	248261	1/60
1 перекл.	3–8	Z-LAR/8-W	248262	1/60

SG11702





## Устройства световой сигнализации Z-EL, Z-DLD, Z-UEL, Z-UDL, Z-BEL

- Номинальное напряжение 24 В AC/DC или 230 В AC/DC
- У двухцветных диодов цвет выбирается путем соединения зажимов
- У мигающих устройств функция горения / мигания выбирается путем соединения зажимов
- Сечение присоединяемых проводов 1-10 мм<sup>2</sup>
- Двойное устройство сигнализации означает 50% экономию пространства по сравнению с двумя самостоятельными устройствами световой сигнализации

SG12003



Цвет светодиода	Ном. напр. светодиода	Типовое обозначение	Код для заказа	Упаковка (шт.)
<b>Одноцветные Z-EL</b>				
оранжевый	24 В AC/DC	Z-EL/OR24	275444	2/120
белый	24 В AC/DC	Z-EL/WH24	107493	2/120
красный	230 В AC/DC	Z-EL/R230	284921	2/120
зеленый	230 В AC/DC	Z-EL/G230	284922	2/120
оранжевый	230 В AC/DC	Z-EL/OR230	275865	2/120
синий	230 В AC/DC	Z-EL/BL230	103131	2/120
белый	230 В AC/DC	Z-EL/WH230	107494	2/120
<b>Двухцветные с двумя светодиодами Z-DLD</b>				
красный + зеленый	24 В AC/DC	Z-DLD/2/24	284926	2/120
красный + зеленый	230 В AC/DC	Z-DLD/2/230	284925	2/120
<b>Двухцветные с одним светодиодом Z-UEL</b>				
красный / зеленый	24 В AC/DC	Z-UEL24	284924	2/120
красный / зеленый	230 В AC/DC	Z-UEL230	284923	2/120
<b>Двойные двухцветные Z-UDL</b>				
красный / зеленый	24 В AC/DC	Z-UDL24	284928	2/120
красный / зеленый	230 В AC/DC	Z-UDL230	284927	2/120
<b>Одноцветные с возможностью мигания Z-BEL</b>				
красный	24 В AC/DC	Z-BEL/R24	284931	2/120
зеленый	24 В AC/DC	Z-BEL/G24	284932	2/120
красный	230 В AC/DC	Z-BEL/R230	284929	2/120
зеленый	230 В AC/DC	Z-BEL/G230	284930	2/120

## Кнопки Z-PU и кнопки со световой сигнализацией Z-PUL

- Номинальное напряжение LED 24 В AC/DC или 230 В
- Номинальный ток контактов 16 А, 250 В AC
- Низкое потребление светодиодов
- Сечение присоединяемых проводов 1-10 мм<sup>2</sup>
- Цвет светодиода оранжевый
- Цвет управляющей кнопки
  - замык. контакт - зеленый
  - размык. контакт - красный
  - замык. + размык. контакты - черный

SG12203



Ном. напряж. светодиода	Порядок контактов	Типовое обозначение	Код для заказа	Упаковка (шт.)
-	1 замык.	Z-PU/S	276291	2/120
-	2 замык.	Z-PU/SS	276292	2/120
-	1 замык. + 1 размык.	Z-PU/SO	276293	2/120
-	2 размык.	Z-PU/OO	276294	2/120
24 В AC/DC	2 замык.	Z-PUL24/SS	276295	2/120
24 В AC/DC	1 замык. + 1 размык.	Z-PUL24/SO	276296	2/120
230 В AC/DC	2 замык.	Z-PUL230/SS	276297	2/120
230 В AC/DC	1 замык. + 1 размык.	Z-PUL230/SO	276298	2/120
230 В AC/DC	2 размык.	Z-PUL230/OO	276299	2/120

## Выключатели Z-SW и выключатели со световой сигнализацией Z-SWL

- Номинальное напряжение светодиодов 24 В AC/DC или 230 В AC/DC
- Номинальный ток контактов 16 А, 250 В AC
- Низкое потребление светодиодов
- Стандартный цвет светодиодов оранжевый и управляющей кнопки - черный
- Сечение присоединяемых проводов 1-10 мм<sup>2</sup>

SG12103



Ном. напряж. светодиодов	Порядок контактов	Типовое обозначение	Код для заказа	Упаковка (шт.)
-	1 замык.	Z-SW/S	276300	2/120
-	2 замык.	Z-SW/SS	276301	2/120
-	1 замык. + 1 размык.	Z-SW/SO	276302	2/120
-	1 перекл.	Z-SW/W	276303	2/120
24 В AC / DC	2 замык.	Z-SWL24/SS	276304	2/120
24 В AC / DC	1 замык. + 1 размык.	Z-SWL24/SO	276305	2/120
230 В AC / DC	2 замык.	Z-SWL230/SS	276306	2/120
230 В AC / DC	1 замык. + 1 размык.	Z-SWL230/SO	276307	2/120
230 В AC / DC	1 замык.	Z-SWL230/S	292300	2/120

## Кнопки Z-T и кнопки со световой сигнализацией Z-LT

- Номинальное напряжение 230 В AC
- Номинальный ток контактов 16 А
- Составной частью поставки является лампа тлеющего разряда 230 В, 2 мА, E10
- Возможность использовать лампы накаливания для любого напряжения, макс. 2 Вт
- Сечение присоединяемых проводов 1-10 мм<sup>2</sup>

SG18502



Цвет фильтра / кнопки	Порядок контактов	Типовое обозначение	Код для заказа	Упаковка (шт.)
- / зеленый	4 замык.	Z-T/4S-G	248328	12/120
- / черный	3 замык. + 1 размык.	Z-T/3S1O	248330	12/120
прозрачный / зеленый	3 замык.	Z-LT/3S-G	248311	12/120
прозрачный / черный	2 замык. + 1 размык.	Z-LT/SSO	248313	12/120

SG18202



## Выключатели Z-S и выключатели со световой сигнализацией Z-SL

- Номинальное напряжение 230 В AC
- Номинальный ток контактов 16; 32 А
- Составной частью поставки является лампа тлеющего разряда 230 В, 2 мА, E10
- Возможность использовать лампы накаливания для любого напряжения, макс. 2 Вт
- Стандартный цвет фильтра сигнальной лампы – прозрачный, и управляющей ручки - черный
- Сечение присоединяемых проводов 1-10 мм<sup>2</sup>

SG18702



Номинальный ток	Порядок контактов	Типовое обозначение	Код для заказа	Упаковка (шт.)
16 А	3 замык.	Z-S/3S	248334	12/120
16 А	4 замык.	Z-S/4S	248335	12/120
16 А	2 замык. + 2 размык.	Z-S/SSOO	248337	12/120
16 А	3 замык. + 1 размык.	Z-S/3S1O	248338	12/120
32 А	1 замык.	Z-S32/S	248339	12/120
32 А	2 замык.	Z-S32/SS	248340	12/120
32 А	3 замык.	Z-S32/3S	248341	12/120
32 А	4 замык.	Z-S32/4S	248342	12/120

SG18302



## Принадлежности

Лампа тлеющего разряда 230 В	Z-GLI/230	248320	1
Лампа накаливания 24 В	Z-GLUE/24	284807	1
Фильтр красный	Z-KAL/ROT	248322	10
Фильтр зеленый	Z-KAL/GRUEN	284808	10
Фильтр прозрачный	Z-KAL/KLAR	248324	10
Фильтр синий	Z-KAL/BLAU	248325	10

## Переключатели Z-S/W..

- Номинальное напряжение 230 В AC
- Номинальный ток контактов 16 А
- Степень защиты IP20
- Сечение присоединяемых проводов 1-10 мм<sup>2</sup>

SG18602



Порядок контактов	Типовое обозначение	Код для заказа	Упаковка (шт.)
2 перекл.	Z-S/2WE	248344	12/120
1 перекл. I-0-II	Z-S/WM	248345	12/120
2 перекл. I-0-II	Z-S/2WM	248346	12/120

## Поворотные переключатели Z-DS

- Использование для прямой коммутации электродвигателей, освещения, отопления или в качестве переключателя приборов
- Номинальное рабочее напряжение 690 В AC
- Номинальный ток 20 А
- Степень защиты IP20
- Сечение присоединяемых проводов 2 x 0,75-1,5 мм<sup>2</sup>

SG3602



Z-DSU1-102

SG3702



Z-DSA2-01-SL

Функция	Описание	Типовое обозначение	Код для заказа	Упаковка (шт.)
Выключатель 1-полюс	0 - 1	Z-DSA1-01	248868	1/40
Переключатель 1-полюс	1 - 0 - 2	Z-DSU1-102	248869	1/40
Выключатель 2-полюс	0 - 1	Z-DSA2-01	248872	1/40
Выключатель 2-полюс с замком *)	0 - 1	Z-DSA2-01-SL	248873	1/40
Переключатель 2-полюс	1 - 2	Z-DSU2-12	248874	1/40
Переключатель 2-полюс	1 - 0 - 2	Z-DSU2-102	248875	1/40
Переключатель 2-полюс	HA - 0 - AU	Z-DSU2-H0A	248876	1/40
Переключатель 3-полюс	1 - 0 - 2	Z-DSU3-102	248877	1/40
Перекл. вольтметра L-N	L1 - N...	Z-DSV-LN	248878	1/40
Перекл. вольтметра L-L	L1 - L2...	Z-DSV-LL	248879	1/40
Перекл. вольтметра L+N	L1 - N3...	Z-DSV-LLL	248880	1/40

\*) Ключ можно изъять в положении «0» и в положении «1».

## Реле времени Z-ZR

- Управляющее напряжение 24 В AC/DC; 110-240 В AC
- Номинальный ток выходных контактов 8 А при 230 В AC
- Номинальная нагрузка для AC-1 2000 ВА
- Степень защиты IP20
- Сечение присоединяемых проводов 2 x 0,5-2,5 мм<sup>2</sup>

SG13002



Функция	Порядок контактов	Типовое обозначение	Код для заказа	Упаковка (шт.)
e+r	1 перекл.	Z-ZRER/W	248881	2/120
e+w	1 перекл.	Z-ZREW/W	248882	2/120
bi+b	1 перекл.	Z-ZRBLI/W	248883	2/120
mf	1 перекл.	Z-ZRMF/W	248885	2/120
li+lp	2 перекл.	Z-ZRTAK/WW	248884	1/60
mf	2 перекл.	Z-ZRMF/WW	248886	1/60

## Импульсные реле Z-S...

- Использование для управления электроприемниками в импульсном режиме
- Управляющее напряжение 12 В, 24 В, 48 В, 230 В AC; 12 В, 24 В DC
- Номин. ток выходных контактов 16 А при 230 В AC
- Номинальная нагрузка для AC-1 2000 ВА
- Степень защиты IP20
- Сечение присоединяемых проводов 0,5-10 мм<sup>2</sup>

WA\_SG12802



Z-S24/SO

### Тип Z-S для местного управления

- с кнопкой

Управляющее напряжение	Порядок контактов	Ширина мод.	Типовое обозначение	Код для заказа	Упаковка
230 В AC	1 замык.	1	Z-S230/S	265262	2/120
230 В AC	2 замык.	1	Z-S230/SS	265271	2/120
230 В AC	1 перекл.	1	Z-S230/W	265290	2/120
230 В AC	2 перекл.	2	Z-S230/WW	265312	1/60
230 В AC	1 замык. + 1 размык.	1	Z-S230/SO	265283	2/120
230 В AC	2 замык. + 2 размык.	2	Z-S230/2S2O	265305	1/60
48 В AC / 24 В DC*)	1 замык.	1	Z-S48/S	265534	2/120
48 В AC / 24 В DC*)	2 замык.	1	Z-S48/SS	265536	2/120
48 В AC / 24 В DC*)	1 замык. + 1 размык.	1	Z-S48/SO	265538	2/120
48 В AC / 24 В DC*)	2 замык. + 2 размык.	2	Z-S48/2S2O	265540	1/60
48 В AC / 24 В DC*)	1 перекл.	1	Z-S48/W	265544	2/120
48 В AC / 24 В DC*)	2 перекл.	2	Z-S48/WW	265542	1/60
24 В AC / 12 В DC*)	1 замык.	1	Z-S24/S	265535	2/120
24 В AC / 12 В DC*)	2 замык.	1	Z-S24/SS	265537	2/120
24 В AC / 12 В DC*)	1 замык. + 1 размык.	1	Z-S24/SO	265539	2/120
24 В AC / 12 В DC*)	2 замык. + 2 размык.	2	Z-S24/2S2O	265541	1/60
24 В AC / 12 В DC*)	1 перекл.	1	Z-S24/W	265545	2/120
24 В AC / 12 В DC*)	2 перекл.	2	Z-S24/WW	265543	1/60
12 В AC	2 замык.	1	Z-S12/SS	265278	2/120

\*) Возможность управления AC / DC

WA\_SG13002



### Тип Z-SB для местного управления

- с кнопкой и сигнализацией светодиодом

230 В AC	2 замык.	1	Z-SB230/SS	265301	2/120
24 В AC	2 замык.	1	Z-SB24/SS	265302	2/120
24 В DC	2 замык.	1	Z-SB23/SS	265303	2/120

WA\_SG13102



Z-SC230/S

### Тип Z-SC для центрального управления

- с кнопкой

230 В AC	1 замык.	1	Z-SC230/S	265299	2/120
230 В AC	1 замык. + 1 перекл.	2	Z-SC230/1S1W	265324	1/60
230 В AC	2 замык. + 1 размык.	2	Z-SC230/2S1O	265327	1/60
230 В AC	3 замык.	2	Z-SC230/3S	265321	1/60
24 В AC	1 замык.	1	Z-SC24/S	265300	2/120

### Принадлежности для импульсных реле

Компенсационный блок	1	Z-S/KO	270588	2/120
Модуль центрального управления	1	Z-SC/GP	270587	2/120

Фальш-модуль 0,5 мод.		Z-DST	248949	10
-----------------------	--	-------	--------	----

#### Примечание:

Фальш-модуль предназначен для отделения двух импульсных реле воздушным зазором - нагрузочная способность входов таким образом установленных реле выше (порядка часов, <100 %). В непрерывном режиме (долгий управляющий импульс) в соответствии с EN 60669 может возрасти поверхностная температура реле.

## Лестничные выключатели TL.

- Номинальный непрерывный ток 16 А AC
- Включающая способность 4000 ВА / AC1
- Плавно настраиваемый диапазон времени 0,5-15 мин
- Сечение присоединяемых проводов 1 x 4 мм<sup>2</sup>  
2 x 2,5 мм<sup>2</sup>

sg 12705



TLK

Функция	Типовое обозначение	Код для заказа	Упаковка (шт.)
Лестничный выключатель со СТОП и тревогой	TLE	101064	2/120
Как TLE с входом для центрального управления, устойчивые к перерыву в напряжении	TLK	101066	2/120

wa\_sg12304



DS-GS/1W

SG14005

SG14105



DS-GS/1S



Z-DS/SENSOR

## Светочувствительные выключатели DS-G

- Использование для автоматической коммутации освещения в зависимости от интенсивности освещения датчика
- Номинальное напряжение 230 В; 50/60 Гц
- Номинальный ток 16 А 250 АС для AC1
- Максимальная омическая нагрузка 3500 Вт, cosφ = 1
- Максимальная ламповая нагрузка 2300 Вт, cosφ = 1
- Индуктивная нагрузка 8 А 250 В AC cosφ = 0,8
- Диапазон настройки 2-10000 lux
- Сечение присоединяемых проводов 2 x 2,5 мм<sup>2</sup>
- Тип DS-GS выключатель с внешним световым датчиком
- Тип DS-GK компактное исполнение со встроенным световым датчиком (IP54)

Функция	Типовое обозначение	Код для заказа	Упаковка (шт.)
Светочувствительный выключатель с внешним датчиком	DS-GS/1S	237769	1/72
Светочувствительный выключатель со встроенным таймером и внешним датчиком	DS-GS/1W	237770	1/45
Светочувствительный выключатель со встроенным датчиком IP54	DS-GK	237771	1/36

### Принадлежности:

Запасной внешний датчик для DS-GS	Z-DS/SENSOR	237772	1/200
Крышка датчика для изменения чувствительности	Z-DS/KAPPE	237773	1/50

## Звонковые трансформаторы TR-G

- Номинальное первичное напряжение 230 В AC
- Типы обозначенные ...-SF являются безопасными отделяющими трансформаторами с постоянной нагрузочной способностью, у остальных типов непрерывная нагрузочная способность снижена

SG07003



TR-G/8

SG07103



TR-G2/63-SF

Мод.	Ном. мощн. [ВА]	Втор. напряж. [В]	Втор. ток [А]	Типовое обозначение	Код для заказа	Упаковка (шт.)
2	8	8	1	TR-G/8	272480	1
2	8	4-8-12	1-1-0,67	TR-G3/8	272481	1
2	18	4-8-12	2-2-1,5	TR-G3/18	272483	1
3	24	12-24	2-1	TR-G2/24	272484	1
5	63	12-24	5,2-2,6	TR-G2/63-SF	272485	1
3	24	8-12	2-2	TR-G2/24-SF	272486	1
5	24	12-24	2-1	TR-G2/24-SF2	272487	1

## Реле для проводов Z-R., Z-TN

- Использование для коммутации 1-фазных или 3-х фазных электроприемников
- Номинальный ток до 20 А / 250 В AC
- Пригодны для монтажа в распределительные щиты или местные щитки

WA\_SG12402



Z-R109/2S2O

### Тип Z-R

- С кнопкой

Управл. напряжение	Порядок контактов	Ширина мод.	Типовое обозначение	Код для заказа	Упаковка
230 В AC	1 замык.	1	Z-R230/S	265149	2/120
230 В AC	2 замык.	1	Z-R230/SS	265168	2/120
230 В AC	4 замык.	2	Z-R230/4S	265226	1/60
230 В AC	1 замык. + 1 размык.	1	Z-R230/SO	265181	2/120
230 В AC	2 размык.	1	Z-R230/OO	265188	2/120
230 В AC	2 замык. + 2 размык.	2	Z-R230/2S2O	265215	1/60
24 В AC	1 замык.	1	Z-R24/S	265160	2/120
24 В AC	2 замык.	1	Z-R24/SS	265173	2/120
24 В AC	1 замык. + 1 размык.	1	Z-R24/SO	265183	2/120
24 В AC	2 замык. + 2 размык.	2	Z-R24/2S2O	265218	1/60
24 В AC	2 размык.	1	Z-R24/OO	265189	2/120
24 В DC	2 замык.	1	Z-R23/SS	265174	2/120
24 В DC	2 замык. + 2 размык.	2	Z-R23/2S2O	265219	1/60
12 В AC	2 замык.	1	Z-R12/SS	265175	2/120
8 В AC	2 замык.	1	Z-R8/SS	265177	2/120

WA\_SG12302a



Z-RE23/SO

### Тип Z-RE

- С сигнализацией светодиодом
- Номинальный ток 20 А / 250 В AC

Управл. напряжение	Порядок контактов	Ширина мод.	Типовое обозначение	Код для заказа	Упаковка
230 В AC	1 замык.	1	Z-RE230/S	265190	2/120
230 В AC	2 замык.	1	Z-RE230/SS	265193	2/120
230 В AC	1 замык. + 1 размык.	1	Z-RE230/SO	265197	2/120
24 В AC	2 замык.	1	Z-RE24/SS	265194	2/120
24 В AC	1 замык. + 1 размык.	1	Z-RE24/SO	265198	2/120
24 В DC	2 замык. + 2 размык.	2	Z-RE23/2S2O	265232	1/60

WA\_SG12702a



Z-RK230/SS

### Тип Z-RK

- С кнопкой и сигнализацией светодиодом
- Номинальный ток 20 А / 250 В AC

Управл. напряжение	Порядок контактов	Ширина мод.	Типовое обозначение	Код для заказа	Упаковка
230 В AC	1 замык.	1	Z-RK230/S	265200	2/120
230 В AC	2 замык.	1	Z-RK230/SS	265203	2/120
230 В AC	1 замык. + 1 размык.	1	Z-RK230/SO	265208	2/120
24 В AC	2 замык.	1	Z-RK24/SS	265205	2/120
24 В AC	1 замык. + 1 размык.	1	Z-RK24/SO	265209	2/120
24 В DC	2 замык. + 2 размык.	2	Z-RK23/2S2O	271464	1/60

SG01603



Z-TN230/4S

### Тип Z-TN

- С механическим предварительным выбором ON / AUT / OFF (ВКЛ / АВТ / ВЫКЛ)
- Номинальный ток 20 А / 250 В AC

Управл. напряжение	Порядок контактов	Ширина мод.	Типовое обозначение	Код для заказа	Упаковка
230 В AC	2 замык.	1	Z-TN230/SS	265574	2/120
230 В AC	3 замык.	2	Z-TN230/3S	265576	1/60
230 В AC	4 замык.	2	Z-TN230/4S	265579	1/60
230 В AC	1 замык. + 1 размык.	1	Z-TN230/1S1O	267975	2/120
24 В AC	2 замык.	1	Z-TN24/SS	267976	2/120
24 В AC	3 замык.	2	Z-TN24/3S	267977	1/60
24 В AC	4 замык.	2	Z-TN24/4S	267978	1/60
24 В AC	1 замык. + 1 размык.	1	Z-TN24/1S1O	267979	2/120

### Принадлежности для реле для проводов Z-R..

Фальш-модуль 0,5 мод.	Z-DST	248949	10
-----------------------	-------	--------	----

#### Примечание:

Фальш-модуль предназначен для отделения двух реле для проводов воздушным зазором в случае работы при температуре окружающего воздуха свыше 40 °C или при работе с полной нагрузкой всех контактов по току.

SG0102



Z-SCH230/25-40

SG0502



Z-SCH230/63-40

SG0602



Z-SC

## Контакторы для проводок Z-SCH

- Использование для коммутации 1-фазных или 3-х фазных электроприемников с номинальным током до 63 А AC. Пригодны для монтажа в распределительные щиты или местные щитки.
- Напряжение управляющей катушки 24 В, 230 В 50 Гц
- Номинальный ток контактов от 25 до 63 А 250 В AC для AC-1
- Номинальное напряжение контактов 440 В; 50 Гц
- Сечение присоединяемых проводов 2,5-25 мм<sup>2</sup>

Управл. напряжение	Номинал. ток	Порядок контактов	Типовое обозначение	Код для заказа	Упаковка (шт.)
24 В	25 А	4 замык.	Z-SCH24/25-40	248851	1/40
24 В	25 А	2 замык. + 2 размык.	Z-SCH24/25-22	248850	1/40
230 В	25 А	4 замык.	Z-SCH230/25-40	248847	1/60
230 В	25 А	4 размык.	Z-SCH230/25-04	248848	1/60
230 В	25 А	3 замык. + 1 размык.	Z-SCH230/25-31	248846	1/60
230 В	25 А	2 замык. + 2 размык.	Z-SCH230/25-22	248849	1/60
230 В	40 А	4 замык.	Z-SCH230/40-40	248852	1/40
230 В	40 А	3 замык. + 1 размык.	Z-SCH230/40-31	248854	1/40
230 В	40 А	2 замык. + 2 размык.	Z-SCH230/40-22	248853	1/40
230 В	40 А	2 замык.	Z-SCH230/40-20	248855	1/40
230 В	63 А	4 замык.	Z-SCH230/63-40	248856	1/40
230 В	63 А	3 замык. + 1 размык.	Z-SCH230/63-31	248858	1/40
230 В	63 А	2 замык. + 2 размык.	Z-SCH230/63-22	248857	1/40
230 В	63 А	2 замык.	Z-SCH230/63-20	248859	1/40

Примечание: только для переменного напряжения, AC-1

### Принадлежности

Блок вспомог. контактов	1 замык. +1 размык.	Z-SC	248862	3
Фальш-модуль	(0,5 мод.)	Z-DST	248949	10
Супрессор	12 - 250 В AC	Z-RC/230	101428	2/120

SG2302



SU-GS/1W-TA

SG2302



Z-SDM/1K-WO

## Таймеры Z-SGS, SU-G, Z-SDM

- Синхронный привод обеспечивает ход часов с точностью частоты сети, без резерва хода.
- Система «Quartz» обеспечивает ход с точностью, данной кварцем, с запасом хода.
- Цифровой таймер с запасом хода

Привод	Программа	Ширина	Пор. конт.	Типовое обозначение	Код для заказа	Упаковка (шт.)
--------	-----------	--------	------------	---------------------	----------------	----------------

### Аналоговые

Синхрон.	Дневная	1 мод.	1 замык.	Z-SGS/TA	248254	2
Кварц	Дневная	1 мод.	1 перекл.	SU-GQ-TA	268628	2
Синхрон.	Дневная	3 мод.	1 перекл.	SU-GS/1W-TA	268626	1
Синхрон.	Недельная	3 мод.	1 перекл.	SU-GS/1W-WO	268627	1
Кварц	Дневная	3 мод.	1 перекл.	SU-GQ/1W-TA	268629	1
Кварц	Недельная	3 мод.	1 перекл.	SU-GQ/1W-WO	268630	1
Кварц	Нед.+дневная	6 мод.	2 перекл.	SU-GQ/2W-TW	268631	1

### Цифровые

Кварц	Дневная	2 мод.	1 перекл.	Z-SDM/1K-TA	248210	1
Кварц	Недельная	2 мод.	1 перекл.	Z-SDM/1K-WO	248211	1
Кварц	Недельная	2 мод.	2 перекл.	Z-SDM/2K-WO	248212	1

## Измерительные приборы Z-MG

- Использование для измерения 1-фазных напряжений и токов

### Аналоговый амперметр и вольтметр

#### Аналоговые приборы Z-MG/AA; Z-MG/VA

- Класс точности 1,5
- Диапазон измерения с прямым измерением до 40 А

- Тип Z-MG/AA5-WS со сменной шкалой для непрямого измерения до 600 А
- Сечение присоединяемых проводов 4 мм<sup>2</sup>, или же 8 мм<sup>2</sup> для Z-MG/AA-40

Функция	Диапазон измерения	Типовое обозначение	Код для заказа	Упаковка (шт.)
Амперметр	0–10 А	Z-MG/AA-10	248228	1
Амперметр	0–40 А	Z-MG/AA-40	248229	1
Амперметр со сменной шкалой	0–600/5 А	Z-MG/AA5-WS	248227	1
Вольтметр	0–250 В	Z-MG/VA-250	248223	1
Вольтметр	0–500 В	Z-MG/VA-500	248224	1

SG2802



### Цифровой амперметр и вольтметр

#### Цифровые приборы Z-MG/AD; Z-MG/VD

- Класс точности 1; + 1 место
- Диапазон измерения с прямым измерением до 20 А

- Тип Z-MG/AD-999 для непрямого измерения до 1000 А
- Сечение присоединяемых проводов 4 мм<sup>2</sup>

Функция	Диапазон измерения	Типовое обозначение	Код для заказа	Упаковка (шт.)
Амперметр	0–20 А	Z-MG/AD-20	248225	1
Амперметр	0–999/5 А	Z-MG/AD-999	248226	1
Вольтметр	0–600 В	Z-MG/VD-600	248222	1
Амперметр + вольтметр	0–8 кА / 5 А	Z-MG/VD+AD	263140	1
	0–600 В			
Амперметр + вольтметр с 2 программируемыми контактами	0–8 кА / 5 А 0–600 В	Z-MG/VD+AD+S	263141	1

SG11402

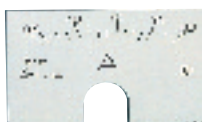


### Принадлежности

Измерительные трансформаторы Z-MG/WAS.., Z-MG/WAK..  
Сменные шкалы Z7-MG/WS.. pro Z-MG/AA5-WS



SG8897



## Сменные шкалы для Z-MG/AA5-WS

Сменные шкалы / 0-60	Z7-MG/WS-60	850001086	1
Сменные шкалы / 0-100	Z7-MG/WS-100	850001067	1
Сменные шкалы / 0-200	Z7-MG/WS-200	850001069	1
Сменные шкалы / 0-250	Z7-MG/WS-250	850001070	1
Сменные шкалы / 0-300	Z7-MG/WS-300	850001088	1
Сменные шкалы / 0-400	Z7-MG/WS-400	850001089	1
Сменные шкалы / 0-600	Z7-MG/WS-600	850001093	1

## Измерители потребления Z-KWZ, KWZ

- Электрические счетчики для измерения активной энергии
- Класс точности 1 и 2

- Класс точности 2
- Электрический счетчик согласно EN 61036 для вторичных измерений

### Тип KWZ-230

- 1-фазный электрический счетчик для прямого измерения
- Номинальный ток 10 А, максимальный 40 А
- Различающая способность 0,1 кВт.ч
- Класс точности 1
- Электрический счетчик согласно EN 61036 для вторичных измерений

### Тип KWZ-3PH(D)-...

- Электрический счетчик согласно EN 62053-21
- KWZ-3PH с электромагнитным счетчиком
- KWZ-3PHD с цифровым дисплеем
- KWZ-3PH(D)-D63 для прямого измерения до 63 А, класс точности 2
- KWZ-3PH(D)-I5(1) для полупрямого измерения с передаточным отношением X/5 А (X/1 А), класс точности 1
- Испытательный выход S0 стандартно у всех исполнений
- KWZ-3PHD в одно- ... четырехтарифном исполнении, исполнение -R с релейным выходом, исполнение -C с модулем обмена данными RS-485
- Официально проверены и тарифованы, так же и для измерения для счетов-фактур
- KWZ-3PHD исполнение -D (-DC, -DR) двухтарифное исполнение

### Тип Z-KWZ-3PH

- 3-х фазный электрический счетчик для полупрямого измерения - необходимо дополнить измерительными трансформаторами тока с передаточным отношением
- Качкообразная настройка чувствительности электрического счетчика переключателем DIP в зависимости от тока измерительного трансформатора: 40/50/60/75/100/120/150/200/300/600/400 А 500/600/750/1000/1200/1500/2000/3000/6000 А
- Различающая способность 1 кВт.ч или 10 кВт.ч



Диапазон [мест]	Номин. напряжение (AC)	Типовое обозначение	Код для заказа	Упаковка (шт.)
5+1	230 В	KWZ-230	286839	1/60
4+2 [МВт.ч] или 6 [кВт.ч]	230/400 В	Z-KWZ-3PH	248230	1
6+1	230/400 В	KWZ-3PH-D63	999201153	1
6+1	230/400 В	KWZ-3PH-I5	999201156	1
6+1	230/400 В	KWZ-3PH-I1	999201159	1
7+1	230/400 В	KWZ-3PHD-D63	999201172	1
6+2	230/400 В	KWZ-3PHD-I5	999201175	1
6+2	230/400 В	KWZ-3PHD-I1	999201413	1
7+1	230/400 В	KWZ-3PHD-D63-R	999201414	1
6+2	230/400 В	KWZ-3PHD-I5-R	999201415	1
6+2	230/400 В	KWZ-3PHD-I1-R	999201416	1
7+1	230/400 В	KWZ-3PHD-D63-C	999201417	1
6+2	230/400 В	KWZ-3PHD-I5-C	999201418	1
6+2	230/400 В	KWZ-3PHD-I1-C	999201419	1
7+1	230/400 В	KWZ-3PHD-D63-D	999201420	1
6+2	230/400 В	KWZ-3PHD-I5-D	999201421	1
6+2	230/400 В	KWZ-3PHD-I1-D	999201422	1
7+1	230/400 В	KWZ-3PHD-D63-DR	999201423	1
6+2	230/400 В	KWZ-3PHD-I5-DR	999201424	1
6+2	230/400 В	KWZ-3PHD-I1-DR	999201425	1
7+1	230/400 В	KWZ-3PHD-D63-DC	999201426	1
6+2	230/400 В	KWZ-3PHD-I5-DC	999201427	1
6+2	230/400 В	KWZ-3PHD-I1-DC	999201428	1
Пломбируемая крышка зажимов для KWZ-3PH...		KWZ-SCOV	999201447	2

В ассортименте так же 3-х и 4-х тарифное исполнение, информация по требованию.

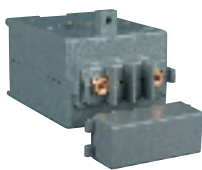
### Принадлежности: измерительные трансформаторы тока для кабелей и сборных шин

- Z7-MG/WAK: максимальный диаметр кабеля 20 мм
- Z7-MG/WAS: максимальный размер сборной шины 30x10 мм
- MAK...: для сборных шин

## Принадлежности измерительных приборов

- Измерительные трансформаторы тока
- Тип Z7-MG/WAS для сборных шин 30x10 мм
- Тип Z7-MG/WAK для кабелей до  $\varnothing$  20 мм

5G8797



## Измерительные трансформаторы тока

Функция / Диапазон измерения [А]	Типовое обозначение	Код для заказа	Упаковка (шт.)
Измерит. трансформатор для кабеля / 60/5	Z7-MG/WAK-60	850001072	1
Измерит. трансформатор для кабеля / 100/5	Z7-MG/WAK-100	850001074	1
Измерит. трансформатор для кабеля / 200/5	Z7-MG/WAK-200	850001076	1
Измерит. трансформатор для кабеля / 250/5	Z7-MG/WAK-250	850001077	1
Измерит. трансформатор для сборных шин / 100/5	Z7-MG/WAS-100	850001078	1
Измерит. трансформатор для сборных шин / 300/5	Z7-MG/WAS-300	850001082	1
Измерит. трансформатор для сборных шин / 400/5	Z7-MG/WAS-400	850001083	1
Измерит. трансформатор для сборных шин / 600/5	Z7-MG/WAS-600	850001085	1

## Измерительные трансформаторы тока

Описание (макс. размеры сборной шины)	Типовое обозначение	Код для заказа	Упаковка (шт.)
Для провода макс. $\varnothing$ 20 мм	MAK 45/21 100/5A 2,5VA 1%	999201060	1
	MAK 45/21 150/5A 2,5VA 1%	999201061	1
	MAK 45/21 250/5A 5VA 1%	999201062	1
	MAK 45/21 400/5A 5VA 1%	999201063	1
Для сборной шины 30 x 10 мм	MAK 62/30 50/5A 1,5VA 1%	999201306	1
	MAK 62/30 75/5A 1,5VA 1%	999201307	1
	MAK 62/30 200/5A 7,5VA 1%	999201308	1
	MAK 62/30 100/5A 2,5VA 1%	999201072	1
	MAK 62/30 150/5A 5VA 1%	999201073	1
	MAK 62/30 200/5A 5VA 0,5%	999201074	1
	MAK 62/30 200/5A 5VA 0,5% тарир.	999201075	1
	MAK 62/30 250/5A 5VA 0,5%	999201076	1
	MAK 62/30 250/5A 5VA 0,5% тарир.	999201077	1
	MAK 62/30 300/5A 5VA 0,5%	999201080	1
	MAK 62/30 300/5A 5VA 0,5% тарир.	999201081	1
	MAK 62/30 400/5A 5VA 0,5%	999201084	1
MAK 62/30 400/5A 5VA 0,5% тарир.	999201085	1	
MAK 62/30 600/5A 5VA 0,5%	999201092	1	
MAK 62/30 600/5A 5VA 0,5% тарир.	999201093	1	
Для сборной шины 40 x 10 мм	MAK 62/40 150/5A 2,5VA 1%	999201309	1
	MAK 62/40 200/5A 1,5VA 0,5%	999201094	1
	MAK 62/40 200/5A 3,75VA 1%	999201095	1
	MAK 62/40 250/5A 2,5VA 0,5%	999201096	1
	MAK 62/40 250/5A 5VA 1%	999201310	1
	MAK 62/40 300/5A 5VA 0,5%	999201097	1
	MAK 62/40 300/5A 5VA 0,5% тарир.	999201098	1
	MAK 62/40 300/5A 5VA 1%	999201099	1
	MAK 62/40 400/5A 5VA 0,5%	999201100	1
	MAK 62/40 400/5A 5VA 0,5% тарир.	999201101	1
	MAK 62/40 400/5A 5VA 1%	999201102	1
	MAK 62/40 500/5A 7,5VA 1%	999201103	1
MAK 62/40 500/5A 5VA 0,5%	999201104	1	
MAK 62/40 600/5A 5VA 0,5%	999201105	1	
MAK 62/40 600/5A 5VA 0,5% тарир.	999201106	1	
С первичной обмоткой, присоед. М8	MAK 62/WS 50/5A 5VA 0,5%	999201107	1
	MAK 62/WS 50/5A 5VA 0,5% тарир.	999201108	1
	MAK 62/WS 75/5A 5VA 0,5%	999201109	1
	MAK 62/WS 75/5A 5VA 0,5% тарир.	999201110	1
	MAK 62/WS 100/5A 5VA 0,5%	999201111	1
	MAK 62/WS 100/5A 5VA 0,5% тарир.	999201112	1
	MAK 62/WS 125/5A 5VA 0,5%	999201113	1
	MAK 62/WS 125/5A 5VA 0,5% тарир.	999201114	1
	MAK 62/WS 150/5A 5VA 0,5%	999201115	1
	MAK 62/WS 150/5A 5VA 0,5% тарир.	999201116	1

MAK 45/21



MAK 62/30



MAK 62/40



MAK 62/WS



MAK 62/R

## Трансформаторы тока - продолжение



МАК 74/40



МАК 74/50



МАК 86/50



МАК 86/60



МАК 104/80



МАК 140/100/H

Описание (макс. размеры сборной шины)	Типовое обозначение	Код для заказа	Упаковка (шт.)
Для провода макс. $\varnothing$ 22 мм	МАК 62/R 150/5A 5VA 1%	999201311	1
	МАК 62/R 250/5A 5VA 1%	999201117	1
	МАК 62/R 400/5A 5VA 1%	999201118	1
	МАК 62/R 600/5A 5VA 1%	999201119	1
Для сборной шины 40 x 12 мм	МАК 74/40 200/5A 5VA 0,5%	999201120	1
	МАК 74/40 300/5A 5VA 0,5%	999201121	1
	МАК 74/40 400/5A 5VA 0,5%	999201122	1
	МАК 74/40 600/5A 5VA 0,5%	999201123	1
	МАК 74/40 600/5A 15VA 0,5%	999201124	1
	МАК 74/40 1000/5A 5VA 0,5%	999201125	1
Для сборной шины 50 x 12 мм	МАК 74/50 400/5A 5VA 0,5%	999201126	1
	МАК 74/50 600/5A 5VA 0,5%	999201127	1
	МАК 74/50 600/5A 5VA 0,5% тарир.	999201128	1
	МАК 74/50 1000/5A 5VA 0,5%	999201129	1
С первичной обмоткой, присоединение M10	МАК 74/WS 200/5A 5VA 0,5%	999201131	1
	МАК 74/WS 200/5A 5VA 0,5% тарир.	999201132	1
Для сборной шины 40 x 10 мм	МАК 86/40 300/5A 10VA 0,5%	999201133	1
	МАК 86/40 400/5A 10VA 0,5%	999201134	1
Для сборной шины 50 x 12 мм	МАК 86/50 400/5A 10VA 0,5%	999201135	1
	МАК 86/50 500/5A 10VA 0,5%	999201136	1
	МАК 86/50 600/5A 10VA 0,5%	999201137	1
	МАК 86/50 600/5A 15VA 0,5%	999201138	1
	МАК 86/50 800/5A 15VA 0,5%	999201139	1
	МАК 86/50 1000/5A 10VA 0,5%	999201140	1
	МАК 86/50 1000/5A 15VA 0,5%	999201141	1
	Для сборной шины 60 x 12 мм	МАК 86/60 200/5A 3,75VA 1%	999201312
МАК 86/60 250/5A 5VA 1%		999201313	1
МАК 86/60 300/5A 7,5VA 1%		999201314	1
МАК 86/60 400/5A 12,5VA 1%		999201315	1
МАК 86/60 600/5A 10VA 0,5%		999201142	1
МАК 86/60 600/5A 15VA 1%		999201143	1
МАК 86/60 1000/5A 15VA 0,5%		999201144	1
Для сборной шины 80 x 12 мм	МАК104/80 1500/5A 30VA 1%	999201145	1
Для сборной шины 100 x 30 мм	МАК140/100/H 1500/5A 45VA 0,5%	999201146	1
	МАК140/100/H 1500/5A 45VA 1%	999201147	1
	МАК140/100/H 1600/5A 15VA 1%	999201148	1

## Счетчик часов работы BSZ, счетчик импульсов Z-IMZ

- Использование для измерения рабочего времени машин
- Номинальное напряжение 230 В или 24 В, 50 Гц
- Изображение электромеханическим счетчиком без возможности обнуления
- Сечение присоединяемых проводов 0,14-4 мм<sup>2</sup>

SG15805



Диапазон [мест]	Номинальное напряжение (AC)	Типовое обозначение	Код для заказа	Упаковка (шт.)
5+2	230 В	BSZ/230	276309	1/60
5+2	24 В	BSZ/24	276308	1/60
7	230 В	Z-IMZ/230	248206	1/60
7	24 В	Z-IMZ/24	248207	1/60

## Гудки Z-SUM, звонки Z-GLO

- Исполнение без искрения
- Степень защиты IP20

- Сечение присоединяемых проводов макс. 10 мм<sup>2</sup>

SG1902



Функция	Номинальное напряжение AC	Типовое обозначение	Код для заказа	Упаковка (шт.)
Гудок	230 В	Z-SUM230	270584	2/120
Гудок	24 В	Z-SUM24	270583	2/120
Гудок	12 В	Z-SUM12	271087	2/120
Звонок	230 В	Z-GLO230	270586	2/120
Звонок	24 В	Z-GLO24	270585	2/120
Звонок	12 В	Z-GLO12	271088	2/120

## Автоматические выключатели защиты двигателей Z-MS

- Надежная защита от перегрузки двигателей сверхтоком
- Расцепитель короткого замыкания, фиксировано настроенный
- Расцепитель перегрузки с возможностью настройки
- Пригодный для монтажа в небольшие распределительные щиты
- Индикатор положения контактов красный / зеленый
- Возможность выбора входных / выходных зажимов
- Главная область применения: коммутация и защита трехфазных двигателей с мощностью до 15 кВт (380/400 В) или же других электроприемников до 40 А
- Используемый также в качестве главного выключателя
- Изолирующие свойства соответствуют требованиям EN 60947
- Принадлежности полностью совместимы с PL6, PL7 и т.д.

SG17802



SG17902



Количество полюсов	Диапазон [А]	Типовое обозначение	Код для заказа	Упаковка (шт.)
2	0,10–0,16	Z-MS-0,16/2	248389	1/60
2	0,16–0,25	Z-MS-0,25/2	248390	1/60
2	0,25–0,40	Z-MS-0,40/2	248391	1/60
2	0,40–0,63	Z-MS-0,63/2	248392	1/60
2	0,63–1,00	Z-MS-1,0/2	248393	1/60
2	1,00–1,60	Z-MS-1,6/2	248394	1/60
2	1,60–2,50	Z-MS-2,5/2	248395	1/60
2	2,50–4,00	Z-MS-4,0/2	248396	1/60
2	4,00–6,30	Z-MS-6,3/2	248397	1/60
2	6,30–10,0	Z-MS-10/2	248398	1/60
2	10,0–16,0	Z-MS-16/2	248399	1/60
2	16,0–25,0	Z-MS-25/2	248400	1/60
2	25,0–40,0	Z-MS-40/2	248401	1/60
3	0,10–0,16	Z-MS-0,16/3	248402	1/40
3	0,16–0,25	Z-MS-0,25/3	248403	1/40
3	0,25–0,40	Z-MS-0,40/3	248404	1/40
3	0,40–0,63	Z-MS-0,63/3	248405	1/40
3	0,63–1,00	Z-MS-1,0/3	248406	1/40
3	1,00–1,60	Z-MS-1,6/3	248407	1/40
3	1,60–2,50	Z-MS-2,5/3	248408	1/40
3	2,50–4,00	Z-MS-4,0/3	248409	1/40
3	4,00–6,30	Z-MS-6,3/3	248410	1/40
3	6,30–10,0	Z-MS-10/3	248411	1/40
3	10,0–16,0	Z-MS-16/3	248412	1/40
3	16,0–25,0	Z-MS-25/3	248413	1/40
3	25,0–40,0	Z-MS-40/3	248414	1/40

## Принадлежности

Функция	Типовое обозначение	Код для заказа	Упаковка (шт.)
Независимый расцепитель 24 В	ZP-ASA/24	248438	6/60
Независимый расцепитель 230 В	ZP-ASA/230	248439	6/60
Расцепитель минимального напряжения 230 В	Z-USA/230	248289	6/60
Расцепитель минимального напряжения 400 В	Z-USA/400	248290	6/60
Расцепитель миним. напряж. с задержкой 230 В	Z-USD/230	248291	6/60
Блок вспомогательных контактов	ZP-IHK	286052	4/120
Блок вспомогательных и сигнальных контактов	ZP-NHK	248437	4/120
Двигательный привод, напр.,	Z-FW-LP	248296	1/20
Кожух для влажной среды	Z-MFG	248383	1
Кожух для влажной среды со сборкой зажимов N	Z-MFG/NL	248384	1
Кожух для влажной среды + кнопка СТОП	Z-MFG/NOT	248385	1
Дополнительный зажим 35 мм <sup>2</sup>	Z-HA-EK/35	263960	12/720
Комплект для запираения ручки (без замка)	IS/SPE-1TE	101911	5/30

5G0600



## Кожухи для влажной среды Z-MFG, IP 54

- Соответствует требованиям EN 50298
- Для автоматического выключателя защиты двигателей Z-MS, напр., 3-х полюсного (+Z-USA); автоматических выключателей, выключателей и т.д.
- Встроенная сборка зажимов PE у всех типов
- Поставляется с четырьмя проходными изоляторами PG 16
- Z-MFG/NOT включает: 4 проходных изолятора, 1 грибовидную кнопку (красную) с 1 размыкающим контактом (для расцепителя минимального напряжения)
- Поворотная управляющая ручка, запираемая максимально тремя навесными замками (с диаметром до 6 мм) в положении ВЫКЛЮЧЕНО
- Кожух шкафа с возможностью поставить пломбу в 2 местах

Ширина мод.	Типовое обозначение	Код для заказа	Упаковка (шт.)
ВКЛ / ВЫКЛ	Z-MFG	248383	1
ВКЛ / ВЫКЛ сборка зажимов N	Z-MFG/NL	248384	1
ВКЛ / ВЫКЛ + кнопка аварийной остановки + сборка зажимов N	Z-MFG/NOT	248385	1

Примечание: предназначены для автоматических выключателей, выключателей и автоматических выключателей защиты двигателей Моэллер

VT4900



## Кожухи KLV-TC

- Степень защиты IP30
- Без дверей
- С вырезом для приборов 45 мм
- Возможность поставить пломбу

Ширина мод.	Типовое обозначение	Код для заказа	Упаковка (шт.)
1+1 Крышка без зажимной платы	KLV-TC-2	276240	1
3+1 Крышка без зажимной платы	KLV-TC-4	276241	1
6+2 Крышка без зажимной платы	KLV-TC-8	276242	1
3+1 Крышка с зажимной платой	KLV-TC-4-TB	276243	1
6+2 Крышка с зажимной платой	KLV-TC-8-TB1	276244	1
6+2 Крышка с зажимной платой двойной длины	KLV-TC-8-TB2	276245	1
Зажимная плата для KLV-TC-4	KLV-TC-TB-4/4	276246	1
Зажимная плата для KLV-TC-8	KLV-TC-TBC-4/4	276247	1
Зажимная плата двойной длины для KLV-TC-8	KLV-TC-TBC-4/4+4	276248	1

1442



## Накидные кожухи ISO

- Пластиковые кожухи со сборкой зажимов и приборной рейкой
- Однорядные
- Вырез в кожухе 45 мм
- Составной частью является зажимная плата ISO 0 - KL7 (7 x 16 мм<sup>2</sup>)
- ISO 1 - KL15 (15 x 16 мм<sup>2</sup>)

Ширина мод.	Типовое обозначение	Код для заказа	Упаковка (шт.)
7	ISO 0	770502401	1
15	ISO 1	770502402	1

1434

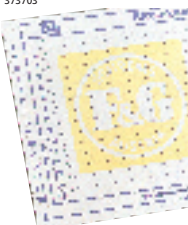


## Кожухи накидные универсальные

- Предназначено для приборов с вырезом в защитной панели 45 мм
- Боковые стенки и профильные рейки соединяются путем склеивания
- KLV-LV-SP-45 – боковые стенки
- KLV-LV-PL-45 – профильная рейка 2 м

Название	Типовое обозначение	Код для заказа	Упаковка (шт.)
Боковые стенки	KLV-LV-SP-45	279265	2
Профильные рейки 2 м	KLV-LV-PL-45	279266	1

373703



## Таблички с описанием GR

- Самоклеящиеся таблички для наглядного разделения принадлежностей приборов к отдельным цепям
- Предварительно напечатанные схематические символы для стандартных цепей

Количество табличек / Размер	Типовое обозначение	Код для заказа	Упаковка (шт.)
30 210x120 мм	GR-2	138103900	1
90 210x300 мм	GR-3	138104100	1

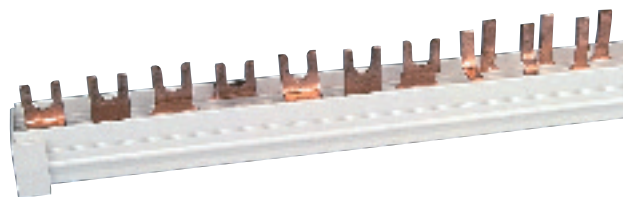
## Соединительные системы

- Предназначены для простого соединения приборов Moeller
- Простой монтаж
- Номинальные сечения 10, 16, 35 мм<sup>2</sup>

SG7997

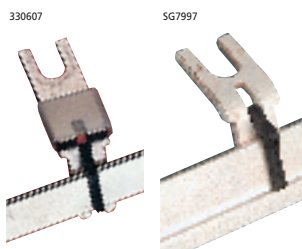


SG4700



## Универсальная соединительная система ZV

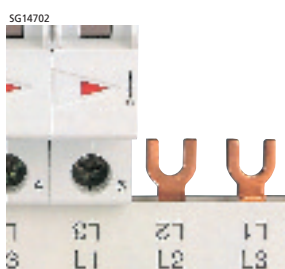
- Номинальный ток 50 А, 80 А для приборов серии Xpole



Название	Ток	Типовое обозначение	Код для заказа	Упаковка (шт.)
Соединит. угольник L1, N	50 А	ZV-L1/N-10	263941	10/600
Соединит. угольник L2, L3	50 А	ZV-L2/L3-10	263944	10/600
Соединит. угольник N (0,5 мод.)	50 А	ZV-N-05TE-10	263947	10/600
Сборная шина 1 м	50 А	ZV-SS	263956	1/10
Соединит. угольник L1, N	80 А	ZV-L1/N-80A-10	263950	10/600
Соединит. угольник L2, L3	80 А	ZV-L2/L3-80A-10	263953	10/600
Сборная шина 1 м	80 А	ZV-SS-80A	263957	1/10
Защитный профиль 1 м	50+80 А	ZV-ADP	263958	1/10
Концевой кожух		ZV-AEK	263959	1/600

## Соединительные шины Z-GV

- Сечение 10 мм<sup>2</sup>, 16 мм<sup>2</sup> для приборов серии Xpole
- Длина 1 м



Название	Ток	Типовое обозначение	Код для заказа	Упаковка (шт.)
Соединительная шина 1р	63 А	Z-GV-10/1P-1TE-C	999201450	50
Соединительная шина 3р	63 А	Z-GV-10/3P-3TE-C	999201451	20
Концевой кожух 2+3р		Z-AK-10/2+3P-C	999201454	10/600
Соединительная шина 1р	80 А	Z-GV-16/1P-1TE-C	999201452	50
Соединительная шина 1р+N	80 А	Z-GV-16/1P+N-2TE	271063	20
Концевой кожух 2+3р		Z-AK-16/2+3P	271070	10/600
Соединительная шина 3р	80 А	Z-GV-16/3P-3TE-C	999201453	20
Концевой кожух 2+3р		Z-AK-16/2+3P-C	999201455	10/600
Соединительная шина 3р+N	80 А	Z-GV-16/3P+N-4TE	271066	15
Концевой кожух 4р		Z-AK-16/4P	271071	10/600

- Сечение 10 мм<sup>2</sup>, 16 мм<sup>2</sup> для приборов серии Xpole
- Для 12 полюсов, включая концевые кожухи

Название	Ток	Типовое обозначение	Код для заказа	Упаковка (шт.)
Соединительная шина 3р	63 А	Z-GV-10/3P-12-C	999201456	50
Соединительная шина 3р	80 А	Z-GV-16/3P-12-C	999201457	50

## Принадлежности

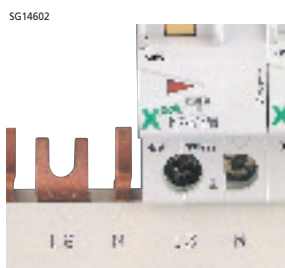
- Предназначено для закрывания не присоединенных выводов Z-GV-1TE
- 1 шт. = комплект 5 крышек

Крышки безопасности	ZV-BS	264940	10/600
Крышки безопасности	ZV-BS-G	104903	10/600



## Соединительные шины Z-GSV

- Сечение 16 мм<sup>2</sup> для PL6 и PL7-1+N-полюсные (1,5 мод.)
- Нагрузочная способность 80 А



Название	Типовое обозначение	Код для заказа	Упаковка (шт.)
Соединительная шина 1р+N	Z-GSV-16/1P+N	271067	10
Концевой кожух 2+3р	Z-AK-16/2+3P	271070	10/600
Соединительная шина 3 x 1р+N	Z-GSV-16/3P+N	271068	10
Концевой кожух 4р	Z-AK-16/4P	271071	10/600

## Соединительные шины Z-SV (1,5 мод.)

- Сечение 16 мм<sup>2</sup> и 35 мм<sup>2</sup> для PLHT (шаг выводов 1,5 мод.)



Название	Ток	Типовое обозначение	Код для заказа	Упаковка (шт.)
Соединительная шина 16 мм <sup>2</sup>	до 80 А	Z-SV-16/3P	271072	20
АКонцевой кожух для 16 мм <sup>2</sup>		Z-AK-16/2+3P	271070	10/600
Соединительная шина 35 мм <sup>2</sup>	до 110 А	Z-SV-35/PLHT-V	264939	4
Концевой кожух для 35 мм <sup>2</sup>		Z-V-35/AK/3P	264932	10/600

## Предохранители и предохранительные разъединители

- Цилиндрические предохранители D II, D III, D IV до 100 А и принадлежности
- Предохранительные разъединители VLC для цилиндрических предохранителей до 100 А
- Цилиндрические предохранители до 100 А
- Предохранительные разъединители LTS до 630 А





## Предохранители D II, D III, D IV

- Соответствуют требованиям стандарта CSN 35 4710, EN 60269, CEE 16, VDE 0636
- Стандартные предохранители – защищают электрические проводки от перегрузки и короткого замыкания
- Предохранители gG (медленные, ранее обозначаемые улитки) – защищают цепи от перегрузки и короткого замыкания, пригодны для электроприемников, которые являются источником импульсов тока



D II



D III

Тип	Номинальный ток [A]	Типовое обозначение	Код для заказа	Упаковка (шт.)
D II нормальные	2	D II-2 A	852312101	25/500
	4	D II-4 A	852312102	25/500
	6	D II-6 A	852312103	25/500
	10	D II-10 A	852312104	25/500
	16	D II-16 A	852312105	25/500
	20	D II-20 A	852312106	25/500
	25	D II-25 A	852312107	25/500
D III с задержкой gL/gG	2	D II-2 A gG	852312401	25/500
	4	D II-4 A gG	852312402	25/500
	6	D II-6 A gG	852312403	25/500
	10	D II-10 A gG	852312404	25/500
	16	D II-16 A gG	852312405	25/500
	20	D II-20 A gG	852312406	25/500
	25	D II-25 A gG	852312407	25/500
D III нормальные	35	D III-35 A	852313101	25/500
	50	D III-50 A	852313102	25/500
	63	D III-63 A	852313103	25/500
D III с задержкой gL/gG	35	D III-35 A gG	852313401	25/500
	50	D III-50 A gG	852313402	25/500
	63	D III-63 A gG	852313403	25/500
D IV нормальные	80	D IV-80 A	852314101	25/500
	100	D IV-100 A	852314102	25/500
D IV с задержкой gL/gG	80	D IV-80 A gG	852314401	25/500
	100	D IV-100 A gG	852314402	25/500

## Центрирующие вставки предохранителей VD II, VD III

- Тип VD II для предохранителей D II / E 27
- Тип VD III для предохранителей D III / E 33



VD III

Тип	Номинальный ток [A]	Типовое обозначение	Код для заказа	Упаковка (шт.)
VD II	2	VD II-2 A	852342001	25/1500
	4	VD II-4 A	852342002	25/1500
	6	VD II-6 A	852342003	25/1500
	10	VD II-10 A	852342004	25/1500
	16	VD II-16 A	852342005	25/1500
	20	VD II-20 A	852342006	25/1500
	25	VD II-25 A	852342007	25/1500
VD III	35	VD III-35 A	852343001	25/850
	50	VD III-50 A	852343002	25/850
	63	VD III-63 A	852343003	25/850

## Головки предохранителей KD II, KD III

• Тип KD II для предохранителей D II / E27

• Тип KD III для предохранителей D III / E 33



KD III

Использование для	Номинальный ток [A]	Типовое обозначение	Код для заказа	Упаковка (шт.)
Предохран. E 27	25	KD II	852332003	
Предохран. E 33	63	KD III	852333002	

## Держатели предохранителей EZV, EZN

• Тип EZV для монтажа на панель  
 • Тип EZN для монтажа на приборную рейку  
 • Тип xxx 25 для предохранителей D II  
 $s I_n = 2-25 \text{ A}$  и с резьбой E 27

• Тип xxx 63 для предохранителей D III  
 $s I_n = 35-63 \text{ A}$  и с резьбой E 33



EZV 25

Использование для	Номинальный ток [A]	Типовое обозначение	Код для заказа	Упаковка (шт.)
-------------------	---------------------	---------------------	----------------	----------------

### 1-полюсные с пластиковой крышкой

На панель	25	EZV 25	852322011	10/130
На прибор. рейку	25	EZN 25	852322009	10/130
На панель	63	EZV 63	852323010	10/120
На прибор. рейку	63	EZN 63	852323008	10/120

### 3-х полюсные

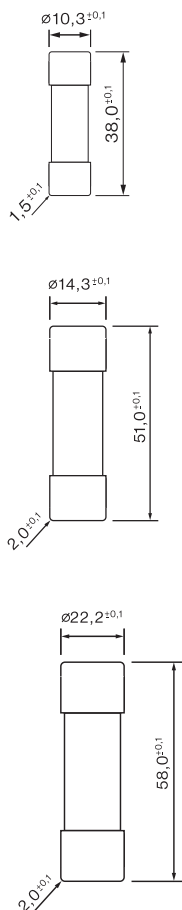
На прибор. рейку	25	EZN 25/3 linear	852322025	4/60
На прибор. рейку	63	EZN 63/3 linear	852323016	6/42



EZN 25/3 linear

## Цилиндрические предохранители С 10, С 14, С 22

- Предохранители пригодны для предохранительных держателей VLC
- Номинальное напряжение 690, 500, 400 В, 50 Гц (в зависимости от  $I_n$ )
- Высокая отключающая способность от 80 до 120 кА (согласно типу)
- Большая ограничивающая способность
- Характеристика gG пригодна для защиты линий, кабелей
- Характеристика aM пригодна для защиты цепей с электродвигателями



Тип. размер	Номинальный ток [A]	Типовое обозначение	Код для заказа	Упаковка (шт.)
<b>Характеристика gL/gG</b>				
10x38	1	C10-1 A	850001651	10/500
10x38	2	C10-2 A	850001652	10/500
10x38	4	C10-4 A	850001653	10/500
10x38	6	C10-6 A	850001654	10/500
10x38	8	C10-8 A	850001655	10/500
10x38	10	C10-10 A	850001656	10/500
10x38	12	C10-12 A	850001657	10/500
10x38	16	C10-16 A	850001658	10/500
10x38	20	C10-20 A	850001659	10/500
10x38	25	C10-25 A	850001660	10/500
10x38	32	C10-32 A	850001661	10/500
14x51	2	C14-2 A	850001662	10/500
14x51	4	C14-4 A	850001663	10/500
14x51	6	C14-6 A	850001664	10/500
14x51	8	C14-8 A	850001665	10/500
14x51	10	C14-10 A	850001666	10/500
14x51	12	C14-12 A	850001667	10/500
14x51	16	C14-16 A	850001668	10/500
14x51	20	C14-20 A	850001669	10/500
14x51	25	C14-25 A	850001670	10/500
14x51	32	C14-32 A	850001671	10/500
14x51	40	C14-40 A	850001672	10/500
14x51	50	C14-50 A	850001673	10/500
22x58	16	C22-16 A	850001674	10/500
22x58	20	C22-20 A	850001675	10/500
22x58	25	C22-25 A	850001676	10/500
22x58	32	C22-32 A	850001677	10/500
22x58	40	C22-40 A	850001678	10/500
22x58	50	C22-50 A	850001679	10/500
22x58	63	C22-63 A	850001680	10/500
22x58	80	C22-80 A	850001681	10/500
22x58	100	C22-100 A	850001682	10/500
<b>Характеристика aM</b>				
10x38	2	C10 2A aM	850001832	10/500
10x38	4	C10 4A aM	850001833	10/500
10x38	6	C10 6A aM	850001834	10/500
10x38	8	C10 8A aM	850001835	10/500
10x38	10	C10 10A aM	850001836	10/500
10x38	12	C10 12A aM	850001837	10/500
10x38	16	C10 16A aM	850001838	10/500
10x38	20	C10 20A aM	850001839	10/500
10x38	25	C10 25A aM	850001840	10/500
10x38	32	C10 32A aM	850001841	10/500
14x51	2	C14 2A aM	850001843	10/500
14x51	4	C14 4A aM	850001844	10/500
14x51	6	C14 6A aM	850001845	10/500
14x51	8	C14 8A aM	850001846	10/500
14x51	10	C14 10A aM	850001847	10/500
14x51	12	C14 12A aM	850001848	10/500
14x51	16	C14 16A aM	850001849	10/500
14x51	20	C14 20A aM	850001850	10/500
14x51	25	C14 25A aM	850001851	10/500
14x51	32	C14 32A aM	850001852	10/500
14x51	40	C14 40A aM	850001853	10/500
14x51	50	C14 50A aM	850001854	10/500

## Цилиндрические предохранители C 10, C 14, C 22 - продолжение

Тип. размер	Номинальный ток [A]	Типовое обозначение	Код для заказа	Упаковка (шт.)
<b>Характеристика aM</b>				
22x58	16	C22 16A aM	850001856	10/500
22x58	20	C22 20A aM	850001857	10/500
22x58	25	C22 25A aM	850001858	10/500
22x58	32	C22 32A aM	850001859	10/500
22x58	40	C22 40A aM	850001860	10/500
22x58	50	C22 50A aM	850001861	10/500
22x58	63	C22 63A aM	850001862	10/500
22x58	80	C22 80A aM	850001863	10/500
22x58	100	C22 100A aM	850001864	10/500

## Предохранительные разъединители VLC

- Для цилиндрических предохранителей C10, C14, C22
- Предназначены главным образом для промышленных проводов
- Соответствуют требованиям EN 60947-3
- Номинальное напряжение 690 В, 50 Гц
- Категория использования AC-22B
- Сечение присоединяемых проводов 25 мм<sup>2</sup>
- Исполнение ...L со световой сигнализацией отключения предохранителя

## Предохранительные разъединители до 32 А: VLC 10

- Предназначено для цилиндрических предохранителей C10
- Можно использовать соединительные шины для PL7

Количество полюсов	Предназначено для предохран.	Типовое обозначение	Код для заказа	Упаковка (шт.)
1P	10x38	VLC10 1P	850001620	10
1P+N	10x38	VLC10 1P+N	850001621	5
2P	10x38	VLC10 2P	850001622	5
3P	10x38	VLC10 3P	850001623	3
3P+N	10x38	VLC10 3P+N	850001624	2
1P	10x38	VLC10 1P+L	850001625	10
1P+N	10x38	VLC10 1P+N+L	850001626	5
2P	10x38	VLC10 2P+L	850001627	5
3P	10x38	VLC10 3P+L	850001628	3
3P+N	10x38	VLC10 3P+N+L	850001629	2



## Предохранительные разъединители до 63 А: VLC 14

- Предназначено для цилиндрических предохранителей C14

Количество полюсов	Предназначено для предохран.	Типовое обозначение	Код для заказа	Упаковка (шт.)
1P	14x51	VLC14-1P	285361	12
1P+N	14x51	VLC14-1P+N	285362	6
2P	14x51	VLC14-2P	285363	6
3P	14x51	VLC14-3P	285364	4
3P+N	14x51	VLC14-3P+N	285365	3
1P	14x51	VLC14-1P/L	285371	12
1P+N	14x51	VLC14-1P+N/L	285372	6
2P	14x51	VLC14-2P/L	285373	6
3P	14x51	VLC14-3P/L	285374	4
3P+N	14x51	VLC14-3P+N/L	285375	3



## Предохранительные разъединители до 100 А: VLC 22

- Предназначено для цилиндрических предохранителей C22

Количество полюсов	Предназначено для предохран.	Типовое обозначение	Код для заказа	Упаковка (шт.)
1P	22x58	VLC22-1P	285366	3
1P+N	22x58	VLC22-1P+N	285367	2
2P	22x58	VLC22-2P	285368	2
3P	22x58	VLC22-3P	285369	1
3P+N	22x58	VLC22-3P+N	285370	1
1P	22x58	VLC22-1P/L	285376	3
1P+N	22x58	VLC22-1P+N/L	285377	2
2P	22x58	VLC22-2P/L	285378	2
3P	22x58	VLC22-3P/L	285379	1
3P+N	22x58	VLC22-3P+N/L	285380	1



wa\_sg09203



Z-LTS-160/00/1

wa\_sg09003



Z-LTS-160/00/3

## Предохранительные разъединители LTS

- Предназначены для силовых предохранителей типового размера NH 00, 1, 2 и 3
- Поставляется без предохранительных патронов NH
- Исполнение LTS предназначено для монтажа на панель
- Исполнение LTS...R предназначено для прямого монтажа на системы сборных шин с шагом 60 мм
- При монтаже на системы сборных шин с шагом 100 мм необходимо использовать адаптер Z-LTS-...SAD
- Соответствует требованиям EN 60947-3
- Весь кожух можно снять в положении выключено
- Откидные контрольные отверстия для измерения напряжения на предохранителях

Размер	Номинальный ток [A]	Колич. полюсов	Типовое обозначение	Код для заказа	Упаковка (шт.)
<b>Монтаж на панель</b>					
00	160	1	LTS-160/00/1	263120	1/14
00	160	3	LTS-160/00/3	263121	1/6
1	250	3	LTS-250/1/3	269140	1
2	400	3	LTS-400/2/3	284647	1
3	630	3	LTS-630/3/3	284691	1
<b>Монтаж на сборные шины с шагом 60 мм</b>					
00	160	3	LTS-160/00/3-R	263122	1/3
1	250	3	LTS-250/1/3-R	269348	1
2	400	3	LTS-400/2/3-R	284648	1

## Адаптер для сборных шин для предохранительных разъединителей Z-LTS-...-SAD

- Для монтажа предохранительных разъединителей LTS на системы сборных шин с шагом сборных шин 100 мм

wa\_sg15004



Размер	Использование для разъединителей	Типовое обозначение	Код для заказа	Упаковка (шт.)
1	LTS-250/1/3	Z-LTS-250-SAD/100	286818	1
2	LTS-400/2/3	Z-LTS-400-SAD/100	286819	1
3	LTS-630/3/3	Z-LTS-630-SAD/100	286830	1

wa\_sg10502



wa\_sg01802



wa\_sg01502



## Принадлежности для предохранительных разъединителей LTS

Описание	Типовое обозначение	Код для заказа	Упаковка (шт.)
<b>Размер 00</b>			
Al/Cu соединительные зажимы	Z-LTS-160-BK	286812	3/180
V-образная сборная шина	Z-LTS-00-V-LA	263130	3/180
V-образный зажим (сечение кругового провода 10-50 мм <sup>2</sup> , сечение секторного провода 35-95 мм <sup>2</sup> )	Z-LTS-00-V-KL	263128	3/180
Кожух V-образного зажима	Z-LTS-00-V-KLA	263132	3/180
Защитная рамка для LTS-160/00/3	Z-LTS-00/3-R-FR	263123	3/180
<b>Размер 1</b>			
Al/Cu соединительные зажимы	Z-LTS-250-BK	286813	3/180
<b>Размер 1, 2, 3</b>			
V-образная сборная шина	Z-LTS-V-LA	263129	3/180
V-образный зажим	Z-LTS-V-KL	263127	3/180
Кожух V-образного зажима	Z-LTS-V-KLA	263131	3/180

WA\_SG04003



LTS-L/160/00

## Предохранительные реечные разъединители LTS-L, LTS-LG

Размер 00, номинальный ток 160 А, шаг сборных шин 100 мм

- Использование для силовых предохранителей типа NH 00
- Сечение присоединяемых проводов 70 мм<sup>2</sup>
- Возможность верхнего или нижнего вывода

Исполнение	Типовое обозначение	Код для заказа	Упаковка (шт.)
3 соединит. винта M8 с кожухом + прихваты на сборную шину	LTS-L/160/00	269349	1
3 соединит. зажима Al/Cu с кожухом	LTS-LG 160/00-E1	872002052	1

ZLTS-M/DOHD



Z-LTS-LG/00-KR

## Принадлежности для предохранительных разъединителей размера 00

Исполнение	Типовое обозначение	Код для заказа	Упаковка (шт.)
Прихваты на сборную шину, 3 шт. Сигнальный контакт 5 А, 250 В (1 замык. / 1 размык.)	Z-LTS-LG/00-KR	263153	3/180
Адаптер 100/185 мм	ZLTS-M/DOHD	872002054	1
Измерительный трансформатор тока:	Z-LTS-LG/00-SAD	263118	1
- трехфазное измерение до 100 А	ZLTS-MO/SW100	872002055	1 комплект *)
- трехфазное измерение до 150 А	ZLTS-MO/SW150	872002056	1 комплект *)
Al/Cu соединительные зажимы	Z-LTS-160-BK	286812	3/180
V-образная сборная шина	Z-LTS-00-V-LA	263130	3/180
V-образный зажим	Z-LTS-00-V-KL	263128	3/180
Кожух V-образного зажима	Z-LTS-00-V-KLA	263132	3/180

Примечание: \*) 1 комплект = 3 шт.

## Предохранительные реечные разъединители LTS-L, LTS-LG

Размер 1, номинальный ток 250 А, шаг сборных шин 185 мм

- Использование для силовых предохранителей типа NH 1

Исполнение	Типовое обозначение	Код для заказа	Упаковка (шт.)
Присоединение винтом M10, 3-х полюсное управление (параллельное)	LTS-L/250/1	269350	1
Присоединение винтом M10, фиксированная ручка, 3x1-полюсное управление	LTS-LG 250/1	872002150	1

Размер 2, номинальный ток 400 А, шаг сборных шин 185 мм

- Использование для силовых предохранителей типа NH 2

Исполнение	Типовое обозначение	Код для заказа	Упаковка (шт.)
Присоединение винтом M12, 3-х полюсное управление (параллельное)	LTS-L/400/2	269351	1
Присоединение винтом M12, фиксированная ручка, 3x1-полюсное управление	LTS-LG 400/2	872002250	1
V-образная сборная шина (35 - 240 мм <sup>2</sup> ), фиксированная ручка, 3x1-полюсное управление	LTS-LG 400/2-V1	872005100	1
V-образная сборная шина (35 - 240 мм <sup>2</sup> ), 3-х полюсное управление (параллельное)	LTS-LG 400/2-V11	872005800	1

Размер 3, номинальный ток 630 А, шаг сборных шин 185 мм

- Использование для силовых предохранителей типа NH 3

Исполнение	Типовое обозначение	Код для заказа	Упаковка (шт.)
Присоединение винтом M12, 3-х полюсное управление (параллельное)	LTS-L/630/3	269352	1
Присоединение винтом M12, фиксированная ручка, 3x1-полюсное управление	LTS-LG 630/3	872002350	1

WA\_SG03903



WA\_SG03903



WA\_SG03903



## Предохранительные реечные разъединители для разделения сборных шин

Размер 2 и 3, номинальный ток 400 А и 630 А, шаг сборных шин 185 мм



Исполнение	Типовое обозначение	Код для заказа	Упаковка (шт.)
Реечный разъединитель до 400 А, откидная ручка, размер 2	LTS-LG 400/2-S2	872002057	1
Реечный разъединитель до 630 А, фиксированная ручка, размер 3	LTS-LG 630/3-S1	872006000	1

## Принадлежности для предохранительных реечных разъединителей размера 1, 2, 3

WA-SG01502



WA-SG02802



Z-LTS-L-KR

Исполнение	Типовое обозначение	Код для заказа	Упаковка (шт.)
V-образная сборная шина	Z-LTS-V-LA	263129	3
V-образный зажим (сечение кругового провода 35-70 мм <sup>2</sup> , сечение секторного провода 50-240 мм <sup>2</sup> )	Z-LTS-V-KL	263127	3
Кожух V-образного зажима	Z-LTS-V-KLA	263131	3
Прихваты на сборную шину	Z-LTS-L-KR	269353	3
Кожух выводов верхний, длина 190 мм	ZLTS-M/KHO	872006400	1
Кожух выводов нижний, длина 145 мм	ZLTS-M/KHU	872006500	1
Измерительный трансформатор тока для трехфазного измерения до 250 А для размера 1	ZLTS-M3/W250	872006700	1 комплект <sup>*)</sup>
до 400 А для размера 2	ZLTS-M3/W400	872006900	1 комплект <sup>*)</sup>
до 600 А для размера 3	ZLTS-M3/W600	872007100	1 комплект <sup>*)</sup>
до 1000 А для размера 3	ZLTS-M3W1000	872007300	1 комплект <sup>*)</sup>

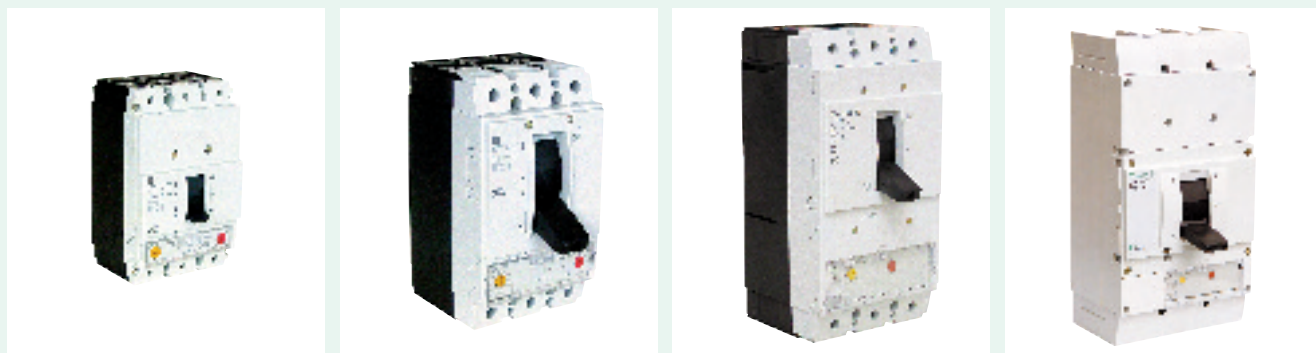
<sup>\*)</sup> 1 комплект = 3 шт.

Примечание:

В ассортименте имеются так же и предохранители NH, прочие типы разъединителей и принадлежностей. Более подробная информация по требованию.

## Силовые автоматические выключатели PMC и выключатели PSC

- Номинальные токи до 1600 А
- Отключающая способность 25 кА (PMC1, PMC2) и 50 кА (PMC3, PMC4)
- Современная конструкция с небольшими размерами
- Простой монтаж принадлежностей в едином исполнении
- Градация глубины приборов с модулем 17,5 мм
- Более подробную информацию см. каталог «Силовые автоматические выключатели NZM, PMC»





## Силовые автоматические выключатели PMC1

- Отключающая способность 25 кА
- Термомагнитные расцепители



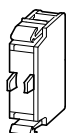
Номинальный ток $I_n$ [A]	Типовое обозначение	Код для заказа	Упаковка (шт.)
40	PMC1-40/3	263757	1
63	PMC1-63/3	263762	1
80	PMC1-80/3	263766	1
100	PMC1-100/3	263767	1
125	PMC1-125/3	263768	1
160	PMC1-160/3	263772	1

## Силовые выключатели PSC1

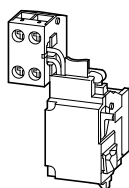
Номинальный ток $I_n$ [A]	Типовое обозначение	Код для заказа	Упаковка (шт.)
63	PSC1-63/3	263864	1
100	PSC1-100/3	263865	1
125	PSC1-125/3	263867	1
160	PSC1-160/3	293071	1

## Аксессуары для автоматических выключателей PMC1 и выключателей PSC1

Название	Типовое обозначение	Код для заказа	Упаковка (шт.)
Вспомогательные контакты порядка 10	M22-K10	216376	1
Вспомогательные контакты порядка 01	M22-K01	216378	1
Вспомогательные контакты с опережением (со сборкой зажимов)	NZM1-XHIV	259426	1
Расцепитель миним. напряжения 24 В AC	NZM1-XU24AC	259434	1
Расцепитель миним. напряжения 240 В AC	NZM1-XU208-240AC	259442	1
Расцепитель миним. напряжения 440 В AC	NZM1-XU380-440AC	259444	1
Расцепитель миним. напряжения со вспом. контактами с опережением 24 В AC	NZM1-XUHIV24AC	259531	1
Расцепитель миним. напряжения со вспом. контактами с опережением 240 В AC	NZM1-XUHIV208-240AC	259539	1
Расцепитель миним. напряжения со вспом. контактами с опережением 440 В AC	NZM1-XUHIV380-440AC	259541	1
Независимый расцепитель 24 В AC / DC	NZM1-XA24AC/DC	259708	1
Независимый расцепитель 250 В AC / DC	NZM1-XA208-250AC/DC	259726	1
Независимый расцепитель 440 В AC / DC	NZM1-XA380-440AC/DC	259728	1
Независимый расцепитель 24 В AC / DC со вспомогательным контактом	NZM1-XAHIV24AC/DC	259774	1
Независимый расцепитель 250 В AC / DC со вспомогательным контактом	NZM1-XAHIV208-250AC/DC	259782	1
Независимый расцепитель 440 В AC / DC со вспомогательным контактом	NZM1-XAHIV380-440AC/DC	259784	1
Ручной поворотный привод с управляющей ручкой - цвет черный	NZM1-XD	260116	1
Ручной поворотный привод, запираемый, с управляющей ручкой - цвет черный	NZM1-XDV	260125	1
Ручной поворотный привод, запираемый, с управл. ручкой - цвет красный / желтый	NZM1-XDVR	260135	1
Ручной поворотный привод с дверным сцеплением - цвет черный	NZM1-XTD	260160	1
Ручной поворотный привод, запираемый, с дверным сцеплением - цвет черный	NZM1-XTVD	260166	1
Ручной поворотный привод, запираемый, с дверным сцеплением, цвет красный / желтый	NZM1-XTVDVR	260178	1
Удлинительная ось для монтажной глубины 400 мм	NZM1/2-XV4	261232	1
Удлинительная ось для монтажной глубины 600 мм	NZM1/2-XV6	260191	1
Защитная рамка	NZM1-XBR	260195	1
Запираемый кожух управляющей ручки	NZM1-XKAV	260199	1
Дистанционная втулка (высота 17,5 мм)	NZM1/2-XAB	260203	1
Монтажное основание для монтажа на приборную рейку	NZM1-XC35	260213	1
Сменный соединительный хомутный зажим	NZM1-XKC	260015	1
Дополнительный зажим для винт. соединения	NZM1-XKS	260019	1
Крышка зажимов	NZM1-XKSA	260021	1



M22-K10



NZM1-XHIV



NZM1-XD



NZM1-XTDVR



## Силовые автоматические выключатели PMC2

• Отключающая способность 25 кА

• Термагнитные расцепители

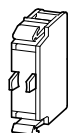
Номинальный ток $I_n$ [A]	Типовое обозначение	Код для заказа	Упаковка (шт.)
160	PMC2-160/3	264036	1
200	PMC2-200/3	263773	1
250	PMC2-250/3	263774	1

## Силовые выключатели PSC2

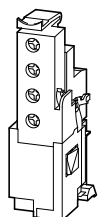
Номинальный ток $I_n$ [A]	Типовое обозначение	Код для заказа	Упаковка (шт.)
160	PSC2-160/3	285929	1
200	PSC2-200/3	285930	1
250	PSC2-250/3	285931	1

## Принадлежности автоматических выключателей PMC2 и выключателей PSC2

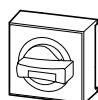
Название	Типовое обозначение	Код для заказа	Упаковка (шт.)
Вспомогательные контакты порядка 10	M22-K10	216376	1
Вспомогательные контакты порядка 01	M22-K01	216378	1
Вспомогательные контакты с опережением	NZM2/3-XHIV	259430	1
Расцепитель миним. напряжения 24 В AC	NZM2/3-XU24AC	259491	1
Расцепитель миним. напряжения 240 В AC	NZM2/3-XU208-240AC	259499	1
Расцепитель миним. напряжения 440 В AC	NZM2/3-XU380-440AC	259501	1
Расцепитель миним. напряжения со вспом. контактами с опережением 24 В AC	NZM2/3-XUHIV24AC	259583	1
Расцепитель миним. напряжения со вспом. контактами с опережением 240 В AC	NZM2/3-XUHIV208-240AC	259591	1
Расцепитель миним. напряжения со вспом. контактами с опережением 440 В AC	NZM2/3-XUHIV380-440AC	259594	1
Независимый расцепитель 24 В AC / DC	NZM2/3-XA24AC/DC	259754	1
Независимый расцепитель 240 В AC / DC	NZM2/3-XA208-250AC/DC	259763	1
Независимый расцепитель 440 В AC / DC	NZM2/3-XA380-440AC/DC	259766	1
Независимый расцепитель 24 В AC / DC со вспомогательным контактом	NZM2/3-XAHIV24AC/DC	259810	1
Независимый расцепитель 250 В AC / DC со вспомогательным контактом	NZM2/3-XAHIV208-250AC/DC	259818	1
Независимый расцепитель 440 В AC / DC со вспомогательным контактом	NZM2/3-XAHIV380-440AC/DC	259820	1
Ручной поворотный привод - цвет ручки черный	NZM2-XD	260121	1
Ручной поворотный привод, запираемый - цвет ручки черный	NZM2-XDV	260127	1
Ручной поворотный привод, запираемый - цвет ручки красный	NZM2-XDVR	260137	1
Ручной поворотный привод с дверным сцеплением - цвет ручки черный	NZM2-XTD	260162	1
Ручной поворотный привод, запираемый, с дверным сцеплением - цвет ручки черный	NZM2-XTVD	260168	1
Ручной поворотный привод, запираемый, с дверным сцеплением - цвет красный / желтый	NZM2-XTVDVR	260180	1
Удлинительная ось для монтажной глубины 400 мм	NZM1/2-XV4	261232	1
Удлинительная ось для монтажной глубины 600 мм	NZM1/2-XV6	260191	1
Защитная рамка	NZM2-XBR	260197	1
Запираемый кожух управляющей ручки	NZM2/3-XKAV	260201	1
Дистанционная втулка (высота 17,5 мм)	NZM1/2-XAB	260203	1
Монтажное основание для монтажа на приборную рейку	NZM2-XC75	260215	1
Двигательный привод 240 В AC	NZM2-XR208-240AC	259832	1
Двигательный привод 24 В DC	NZM2-XR24-30DC	259836	1
Сменный соединительный хомутный зажим	NZM2-160-XKC	262240	1
Дополнительный зажим для винт. соединения	NZM2-XKS	260030	1
Крышка зажимов	NZM2-XKSA	260038	1



M22-K10



NZM2/3-XHIV



NZM2-XD



NZM2-XTVDVR



## Силовые автоматические выключатели PMC3

- Отключающая способность 50 кА
- Электронные расцепители

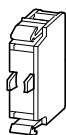
Номинальный ток $I_n$ [A]	Типовое обозначение	Код для заказа	Упаковка (шт.)
250	PMC3-250/3	263775	1
400	PMC3-400/3	263776	1
630	PMC3-630/3	263777	1

## Силовые выключатели PSC3

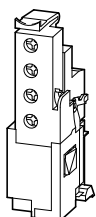
Номинальный ток $I_n$ [A]	Типовое обозначение	Код для заказа	Упаковка (шт.)
400	PSC3-400/3	285932	1
630	PSC3-630/3	285933	1

## Принадлежности автоматических выключателей PMC3 и выключателей PSC3

Название	Типовое обозначение	Код для заказа	Упаковка (шт.)
Вспомогательные контакты порядка 10	M22-K10	216376	1
Вспомогательные контакты порядка 01	M22-K01	216378	1
Вспомогательные контакты с опережением	NZM2/3-XHIV	259430	1
Расцепитель миним. напряжения 24 В AC	NZM2/3-XU24AC	259491	1
Расцепитель миним. напряжения 240 В AC	NZM2/3-XU208-240AC	259499	1
Расцепитель миним. напряжения 440 В AC	NZM2/3-XU380-440AC	259501	1
Расцепитель миним. напряжения со вспом. контактами с опережением 24 В AC	NZM2/3-XUHIV24AC	259583	1
Расцепитель миним. напряжения со вспом. контактами с опережением 240 В AC	NZM2/3-XUHIV208-240AC	259591	1
Расцепитель миним. напряжения со вспом. контактами с опережением 440 В AC	NZM2/3-XUHIV380-440AC	259594	1
Независимый расцепитель 24 В AC / DC	NZM2/3-XA24AC/DC	259754	1
Независимый расцепитель 240 В AC / DC	NZM2/3-XA208-250AC/DC	259763	1
Независимый расцепитель 440 В AC / DC	NZM2/3-XA380-440AC/DC	259766	1
Независимый расцепитель 24 В AC / DC со вспомогательным контактом	NZM2/3-XAHIV24AC/DC	259810	1
Независимый расцепитель 250 В AC / DC со вспомогательным контактом	NZM2/3-XAHIV208-250AC/DC	259818	1
Независимый расцепитель 440 В AC / DC со вспомогательным контактом	NZM2/3-XAHIV380-440AC/DC	259820	1
Ручной поворотный привод - цвет ручки черный	NZM3-XD	260123	1
Ручной поворотный привод запираемый - цвет ручки черный	NZM3-XDV	260129	1
Ручной поворотный привод, запираемый - цвет ручки красный	NZM3-XDVR	260140	1
Ручной поворотный привод с дверным сцеплением - цвет ручки черный	NZM3-XTD	260164	1
Ручной поворотный привод, запираемый, с дверным сцеплением - цвет ручки черный	NZM3-XTVD	260170	1
Ручной поворотный привод, запираемый, с дверным сцеплением - цвет красный / желтый	NZM3-XTVDVR	260182	1
Удлинительная ось для монтажной глубины 400 мм	NZM3/4-XV4	261234	1
Удлинительная ось для монтажной глубины 600 мм	NZM3/4-XV6	260193	1
Запираемый кожух управляющей ручки	NZM2/3-XKAV	260201	1
Двигательный привод 240 В AC	NZM3-XR208-240AC	259850	1
Двигательный привод 24 В DC	NZM3-XR24-30DC	259854	1
Сменный соединительный хомутный зажим	NZM3-XKC	260042	1
Дополнительный зажим для винт. соединения	NZM3-XKS	260039	1
Крышка зажимов	NZM3-XKSA	260045	1



M22-K10



NZM2/3-XHIV



NZM3-XD



NZM3-XTVDVR



## Силовые автоматические выключатели PMC4

- Отключающая способность 50 кА
- Электронные расцепители

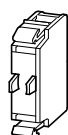
Номинальный ток $I_n$ [A]	Типовое обозначение	Код для заказа	Упаковка (шт.)
800	PMC4-800/3	285921	1
1000	PMC4-1000/3	285922	1
1250	PMC4-1250/3	285923	1
1600	PMC4-1600/3	285924	1

## Силовые выключатели PSC4

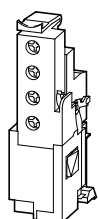
Номинальный ток $I_n$ [A]	Типовое обозначение	Код для заказа	Упаковка (шт.)
800	PSC4-800/3	285938	1
1000	PSC4-1000/3	285939	1
1250	PSC4-1250/3	285940	1
1600	PSC4-1600/3	285941	1

## Принадлежности автоматических выключателей PMC4 и выключателей PSC4

Название	Типовое обозначение	Код для заказа	Упаковка (шт.)
Вспомогательные контакты порядка 10	M22-K10	216376	1
Вспомогательные контакты порядка 01	M22-K01	216378	1
Вспомогательные контакты с опережением	NZM4-XHIV	266172	1
Расцепитель миним. напряжения 24 В AC	NZM4-XU24AC	266189	1
Расцепитель миним. напряжения 240 В AC	NZM4-XU208-240AC	266193	1
Расцепитель миним. напряжения 440 В AC	NZM4-XU380-440AC	266194	1
Расцепитель миним. напряжения со вспомог. контактами с опережением 240 В AC	NZM4-XUHIV208-240AC	266221	1
Расцепитель миним. напряжения со вспомог. контактами с опережением 240 В AC	NZM4-XUHIV20208-240AC	266248	1
Независимый расцепитель 24 В AC / DC	NZM4-XA24AC/DC	266447	1
Независимый расцепитель 250 В AC / DC	NZM4-XA208-250AC/DC	266451	1
Независимый расцепитель 440 В AC / DC	NZM4-XA380-440AC/DC	266452	1
Независимый расцепитель 250 В AC / DC со вспомогательным контактом	NZM4-XAHIVC208-250AC/DC	266583	1
Ручной поворотный привод - цвет ручки черный	NZM4-XD	266606	1
Ручной поворотный привод, запираемый - цвет ручки красный	NZM4-XDVR	266610	1
Ручной поворотный привод с дверным сцеплением - цвет ручки черный	NZM4-XTD	266612	1
Ручной поворотный привод, запираемый, с дверным сцеплением - цвет красный / желтый	NZM4-XTVDVR	266618	1
Удлинительная ось для монтажной глубины 400 мм	NZM3/4-XV4	261234	1
Удлинительная ось для монтажной глубины 600 мм	NZM3/4-XV6	260193	1
Двигательный привод 240 В AC	NZM4-XR208-240AC	266685	1
Двигательный привод 60 В AC	NZM3-XR48-60AC	266683	1
Основание модуля	NZM4-XKM2	266820	1
Зажим для плоской полосы	NZM4-XKB	266829	1
Туннельный зажим	NZM4-XKA	266836	1
Зажим для заднего присоединения	NZM4-XKR	266842	1
Крышка зажимов	NZM4-XKSA	266846	1



M22-K10



NZM4-XHIV



NZM4-XD



NZM4-XTVDVR



## Разрядники перенапряжения

- Защита систем низкого напряжения от прямых или близких ударов молнии и от перенапряжения при коммутации электроприемников
- Ограничители токов молнии класса В в закрытом исполнении
- Разрядники перенапряжения класса С и D для защиты чувствительных электронных устройств
- Простая проверка срабатывания разрядников перенапряжения класса С и D - сигнализация неисправности
- Надежная защита от перенапряжения при использовании полного каскада трех ступеней (В, С, D)

U1202



## Разрядники перенапряжения класса В

- Использование для защиты проводки от перенапряжения, вызванного прямым ударом молнии в наружные линии питания или в оборудование
- Исполнение в кожухе – не выходят ионизированные газы, поэтому нет необходимости в соблюдении безопасного расстояния от проводимых частей и горючих материалов

## Ограничители тока молнии SPI

- Для координации разрядников класса В (серия SPI) и разрядников перенапряжения класса С необходимо соблюдать рекомендуемую длину проводки между разрядниками мин. 10 м или использовать разрядник класса С с макс. рабочим напряжением 460 В, у которого имеется повышенный уровень защиты
- Остаточное напряжение 1,5 кВ

SG13005



SPI-35/440

SG14605



SPI-3+1

Импульсный ток $I_{imp}$ (10/350) мкС	Типовое обозначение	Код для заказа	Упаковка (шт.)
35 кА в кожухе	SPI-35/440	263137	6/120
50 кА в кожухе	SPI-50/NPE	263138	2/120
100 кА в кожухе	SPI-100/NPE	263139	1/60
Комплект разрядников для сети TN-C	SPI-35/440/3	267487	1/40
Комплект разрядников для сети TN-S, TT	SPI-3+1	267488	1/20

U0302



## Соединительный модуль для разрядников класса В, SPB-D-125

Номинальный ток	Типовое обозначение	Код для заказа	Упаковка (шт.)
125 А	SPB-D-125	248145	2

## Заземляющие рейки Z-GV-U для SPB, SPI, SP-B+C



Z-GV-U/9

Количество полюсов	Типовое обозначение	Код для заказа	Упаковка (шт.)
2	Z-GV-U/2	272588	20/1200
3	Z-GV-U/3	272589	20/1200
4	Z-GV-U/4	274080	20/1200
5	Z-GV-U/5	274081	20/1200
6	Z-GV-U/6	274082	20/400
8	Z-GV-U/8	274083	20/200
9	Z-GV-U/9	274084	20/200

SG01804



SPB-12/280/3

## Комбинированный разрядник перенапряжения класса В+С, SPB-12/280

- Большая экономия пространства в распределительном щите – две ступени разрядников встроены в один модуль
- Рекомендуемые для объектов, питаемых подземным кабелем

Исполнение	Типовое обозначение	Код для заказа	Упаковка (шт.)
Разрядник перенапряжения класса В+С	SPB-12/280	284698	12/120
2-х полюсный комплект для сети TN-S	SPB-12/280/2	285081	1/60
3-х полюсный комплект для сети TN-C	SPB-12/280/3	284699	1/40
4-х полюсный комплект для сети TN-S	SPB-12/280/4	285082	1/30
3-х полюсный комплект для сети TN-C со вспом. конт.	SPB-12/280/3-НК	285083	1/24
4-х полюсный комплект для сети TN-S со вспом. конт.	SPB-12/280/4-НК	285084	1/20

### Принадлежности

Блок вспомогательных контактов	SPB-НК	285085	4/120
Блок вспомогательных контактов	SPB-НК-W	105197	4/120
Заземляющие рейки	ZV-KSBI		

Примечание: макс. импульсный ток разрядника в классе В равен 12,5 кА (10/350) мкс. Номинальный импульсный ток разрядника в классе С равен 25 кА (8/20) мкс.

WA\_SG01203



SP-B+C/3

## Монтируемый комплект разрядников перенапряжения класса В+С, SP-B+C/3

- Полный комплект разрядника класса В типа SPI и разрядника класса С типа SPC-S-20/460/3
- Экономия пространства в распределительном щите – не нужно использовать отделяющую индуктивность

Исполнение	Типовое обозначение	Код для заказа	Упаковка (шт.)
Для сети TN-C	SP-B+C/3	267489	1
Для сети TN-S, TT	SP-B+C/3+1	267510	1
Блок вспомогательных контактов	SPC-S-НК	248203	8/80

### Примечание:

У типа SP-B+C/3 разрядники перенапряжения класса В типа SPI закрыты в кожухах с импульсным током 35 кА, (10/350) мкс.

У типа SP-B+C/3+1 разрядники перенапряжения класса В типа SPI закрыты в кожухах с импульсным током 35 кА, (10/350) мкс, в качестве суммирующего искрового разрядника использован тип SPI-100/NPE с импульсным током 100 кА, (10/350) мкс.

В качестве разрядников перенапряжения класса С у обоих вариантов используются типы SPC-S-20/460/3.



## Разрядники перенапряжения класса C

- Использование для защиты электроприемников от перенапряжения, вызванного удаленными ударами молнии или коммутационными процессами.

U1302



SPC-E-280

## Разрядники перенапряжения класса C, SPC-E

Макс. рабоч. напряж. $U_c$	$I_n$ (8/20) мкс	Типовое обозначение	Код для заказа	Упаковка (шт.)
280 В AC	20 кА	SPC-E-280	248150	12/120
N-PE 260 В AC	20 кА	SPC-E-N/PE	248157	12/120

Примечание: тип SPC-E-N/PE предназначен для соединения 3+1.

SG14902



SPC-S-20/280

SG14802



SPC-S-S3

## Модульные разрядники перенапряжения класса C, SPC-S

Макс. рабоч. напряж. $U_c$	$I_n$ (8/20) мкс	Типовое обозначение	Код для заказа	Упаковка (шт.)
----------------------------	------------------	---------------------	----------------	----------------

### Сменный модуль 1 мод.

Модуль 280 В AC	20 кА	SPC-S-20/280	248161	4/120
Модуль 460 В AC <sup>*)</sup>	20 кА	SPC-S-20/460	248164	4/120
Модуль N-PE 260 В AC	20 кА	SPC-S-N/PE	248166	4/120

<sup>\*)</sup> Запасной модуль для SP-B+C/3

### Основания 1- 4-х полюсные

Основание 1-полюсное	SPC-S-S1	248167	12/120
Основание 1+1, 2-х полюсное	SPC-S-S2-1+1	248201	6/60
Основание 2-х полюсное	SPC-S-S2	248168	6/60
Основание 3-х полюсное	SPC-S-S3	248169	4/40
Основание 4-х полюсное	SPC-S-S4	248170	3/30
Основание 3+1, 4-х полюсное	SPC-S-S4-3+1	248171	3/30

### Комплекты 1- 4-х полюсные

- основание, модуль и заземляющая рейка

1-полюсные	280 В AC	1x20 кА	SPC-S-20/280/1	248172	12/120
2-х полюсные	280 В AC	2x20 кА	SPC-S-20/280/2	248173	1/60
3-х полюсные	280 В AC	3x20 кА	SPC-S-20/280/3	248174	1/40
4-х полюсные	280 В AC	4x20 кА	SPC-S-20/280/4	248175	1/30
1-полюсные	460 В AC	1x20 кА	SPC-S-20/460/1	248184	12/120
2-х полюсные	460 В AC	2x20 кА	SPC-S-20/460/2	248185	1/60
3-х полюсные	460 В AC	3x20 кА	SPC-S-20/460/3	248186	1/40
4-х полюсные	460 В AC	4x20 кА	SPC-S-20/460/4	248187	1/30

### Вспомогательные контакты

SPC-S-HK	248203	8/80
----------	--------	------

Использование: дистанционная сигнализация неработоспособности разрядника перенапряжения серии SPC-S и SPD-S (световая или акустическая сигнализация).

U1202



SPC-S-20/280/3

U1402



SPC-S-HK

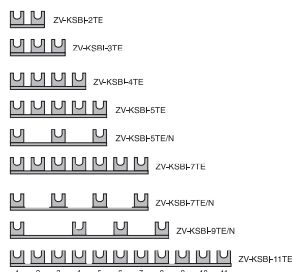
U1002



## Соединительный модуль для разрядников перенапряжения класса С, Z-D63

Номинальный ток	Типовое обозначение	Код для заказа	Упаковка (шт.)
63 А	Z-D63	248267	12/120

## Заземляющие рейки для разрядников SPC ZV-KSBI



	Типовое обозначение	Код для заказа	Упаковка (шт.)
2 мод.	ZV-KSBI-2TE	263961	10/600
3 мод.	ZV-KSBI-3TE	263962	10/600
4 мод.	ZV-KSBI-4TE	263964	10/600
5 мод.	ZV-KSBI-5TE	263965	10/200
5 мод.	ZV-KSBI-5TE/N	263966	10/200
7 мод.	ZV-KSBI-7TE	263967	50/500
7 мод.	ZV-KSBI-7TE/N	263969	10/100
9 мод.	ZV-KSBI-9TE/N	266874	50/500
11 мод.	ZV-KSBI-11TE	263970	50/500

## Разрядники перенапряжения класса D

- Разрядники перенапряжения, предназначенные для защиты электроприемников от перенапряжения
- Эффективность разрядника до 5 м проводки в обе стороны, при большем расстоянии электроприемника от разрядника необходимо установить следующий ограничитель класса D

## Защита от перенапряжения в распределительный щит SPD-S

U1602



SPD-S-1+1

Исполнение	Типовое обозначение	Код для заказа	Упаковка (шт.)
Комплект	SPD-S-1+1	248202	1/60
Основание 1+1, 2-х полюсные	SPC-S-S2-1+1	248201	6/60
Заменяемый модуль N-PE	SPD-S-N/PE	248199	4/120
Заменяемый модуль L-N	SPD-S-L/N	248200	4/120
Блок вспомогательных контактов	SPC-S-HK	248203	8/80

## Штепсельная розетка с защитой от перенапряжения



Исполнение	Типовое обозначение	Код для заказа	Упаковка (шт.)
<b>Основание прибора с кожухом</b>			
Цвет:			
кремовый	14-661	259254	6
белый	34-661	259268	6
черный	04-661	259237	6
<b>Рамка</b>			
Цвет:			
кремовый	12-761	234528	50
белый	32-761	234753	50
черный	02-761	234228	1/6

Остальные цвета по требованию, см. каталог «Бытовые электропроводки Xcomfort».

## Модуль разрядника для штепсельных розеток VDK 280

U0797



VDK 280 ES

- Совмещенная защита от перенапряжения нескольких розеток до расстояния 5 м

Исполнение	Типовое обозначение	Код для заказа	Упаковка (шт.)
Комплект	VDK 280 ES	880100585	1
Основание	VDK 280 S	880100583	1
Заменяемый модуль	VDK 280 E	880100584	1
Центральный кожух			
Цвет:			
кремовый	12-690-45	234509	1/6
белый	32-690-45	234732	1/6
черный	02-690-45	234206	1/6
Рамка			
Цвет:			
кремовый	12-761	234528	50
белый	32-761	234753	50
черный	02-761	234228	1/6

Остальные цвета по требованию

SG00306



### Разрядник перенапряжения для штепсельных розеток SPD-STC

- Номинальное напряжение 230 В AC
- Номинальный ток 16 А
- Сигнализация работы / неисправности при помощи светодиода
- Максимальный входной предохранитель 16 А gL/gG

Исполнение	Типовое обозначение	Код для заказа	Упаковка (шт.)
Разрядник без фильтра	SPD-STC	105949	1/20

SG00306

SG00106



### Разрядник перенапряжения для штепсельных розеток с ISDN SPD-STC/ISDN

- Номинальное напряжение 230 В AC
- Номинальный ток 16 А
- Сигнализация работы / неисправности при помощи светодиода
- Максимальный входной предохранитель 16 А gL/gG

Исполнение	Типовое обозначение	Код для заказа	Упаковка (шт.)
Питание + ISDN-S0	SPD-STC/ISDN	294124	1/20

SG00306

SG00206



### Разрядник перенапряжения для штепсельных розеток с антенной линией SPD-STC/TV-SAT

- Номинальное напряжение 230 В AC
- Номинальный ток 16 А
- Сигнализация работы / неисправности при помощи светодиода
- Максимальный входной предохранитель 16 А gL/gG

Исполнение	Типовое обозначение	Код для заказа	Упаковка (шт.)
Питание + ТВ или спутниковое телевидение	SPD-STC/TV-SAT	294126	1/20

NO1104



### Панель питания с разрядником перенапряжения

- Механическая конструкция для 19" шкафа-стойки
- Номинальный ток 16 А
- Сигнализация работы / неисправности при помощи светодиода
- Максимальный входной предохранитель 16 А gL/gG

Исполнение	Типовое обозначение	Код для заказа	Упаковка (шт.)
Без фильтра, 7 штепсельных розеток	SPD-STL/19/7F-S/BL/UTE	290032	1

SG06706



### Антенный разрядник перенапряжения

- Использование для защиты антенных проводок от воздействия молнии
- Пригодны для аналоговых или цифровых спутниковых приемников, для классических ТВ и радиоантенн
- Защита 5 независимых каналов
- Тестировано согласно EN 61643-21

Исполнение	Типовое обозначение	Код для заказа	Упаковка (шт.)
Для 5 антенных линий	SP-MS/SAT	107500	1/20



**Moeller Elektrotechnika s.r.o.**

Komárovská 2406  
CZ-193 00 Praha, Czech republic  
Tel.: +420 2 67 990 481  
Fax: +420 2 67 990 489  
office.export@moeller-cz.com  
[www.moeller.cz](http://www.moeller.cz)

**Moeller Elektrotechnika s.r.o  
Latvijas Pārstāvniecība**

Zemitāna iela 2b  
LV-1012, Rīga, Latvijas Republika  
Tel: +371 678 444 35  
Fax: +371 678 444 36  
office@moeller.lv

**Moeller Elektrotechnika s.r.o Atstovybė**

Šeimyniškių g. 1A  
LT-09312 Vilnius, Lietuvos Respublika  
Tel: +370 5 2790 553  
Fax: +370 5 2790 563  
office@moeller.lt

**Moeller Elektrotechnika s.r.o Eesti filiaal**

Pärnu mnt. 160 A  
EE-11317 Tallinn, Eesti Vabariik  
Tel: +372 658 89 00  
Fax: +372 658 89 01  
office@moeller.ee

**Moeller Elektrotechnika s.r.o. в РБ**

220035, ул. Тимирязева 65 Б, оф.708 а  
г. Минск, Беларусь  
Тел.: +375 17 254 76 17  
Факс: +375 17 254 76 18  
office@moeller.by

© 2007 by Moeller GmbH

Оставляем за собой право на изменения

КАТ ВА-Р-2006 RUS-CZ Ex/Ак (05/07)

Код для заказа: 999 200 315

Действует с 06/2006

**MOELLER** 

We keep power under control.